

Togane-City  
—Hiyoshidai—  
東金市  
日吉台 2G-57

## 太陽光発電の家 現地販売会 同時開催!

会場▶東金市日吉台分譲地内



新築 3LDK 販売価格 **2,380** 万円  
ソーラー 10kW 以上搭載!

[土地・外構・植栽・オール電化(エコキュート)含む]

■所在地/東金市日吉台■交通/JR東金駅より約3.5km■土地面積/168.86㎡(51.08坪)■建物面積/96.05㎡(29.00坪)■地目/宅地■都市計画/区域内非線引■用途地域/第1種低層住居専用地域■建ぺい率/50%■容積率/100%■設備/公営水道・オール電化(エコキュート)■本下水■販売価格/2,380万円■販売形態/売主

【カーナビをご利用の方】 東金市日吉台1丁目付近にセットして下さい。

Sanmu-City  
—Naruto—  
山武市  
成東 No.5

## 太陽光発電の家 現地販売会 同時開催!

会場▶山武市成東分譲地内



新築 3LDK + 畳スペース 販売価格 **2,980** 万円  
ソーラー 10kW 以上搭載!

[土地・外構・植栽・オール電化(エコキュート)含む]

■所在地/山武市成東665-7■交通/JR成東駅より(徒歩約4分)徒歩2分■土地面積/246.06㎡(74.43坪)■建物面積/118.82㎡(35.87坪)■地目/宅地■都市計画/区域内非線引■用途地域/第1種住居地域■建ぺい率/60%■容積率/200%■設備/公営水道・オール電化(個別浄化槽)■販売価格/2,980万円■販売形態/売主

【カーナビをご利用の方】 山武市成東665-7付近にセットして下さい。

Sanmu-City  
—Naruto—  
山武市  
成東

## 青空に映える邸 現地販売会 同時開催!

会場▶山武市成東字富士見台分譲地内

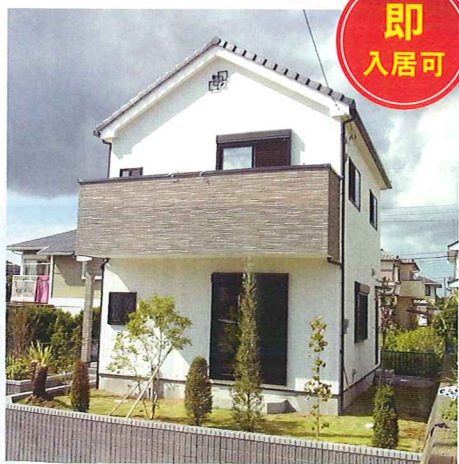


新築 3LDK+2WIC

販売価格 **1,800** 万円

[土地・外構・植栽・オール電化(エコキュート)含む]

■所在地/山武市成東字富士見台2706-11■交通/JR成東駅より約1.4km■土地面積/166.83㎡(50.46坪)■建物面積/92.74㎡(28坪)■地目/宅地■都市計画/区域内非線引■用途地域/無指定■建ぺい率/60%■容積率/200%■設備/公営水道・オール電化(エコキュート)■本下水■販売価格/1,800万円■販売形態/売主



即入居可

Oamishirasato-City  
—Kiminomori—  
大網白里市  
季美の森南 5丁目

## 太陽光パネル搭載 現地販売会 同時開催!

会場▶大網白里市季美の森南5丁目分譲地内



未入居 3LDK

販売価格 **3,800** 万円

[土地・外構・植栽・オール電化(エコキュート)含む]

■所在地/大網白里市季美の森南5丁目16-17■交通/JR大網駅より約5.2km■土地面積/349.70㎡(105.78坪)■建物面積/110.54㎡(33.37坪)■地目/宅地■都市計画/市街化区域■用途地域/第1種低層住居専用地域■建ぺい率/50%■容積率/100%■設備/公営水道・オール電化(エコキュート)■本下水■販売価格/3,800万円■販売形態/仲介 ※ナミカワハウス施工



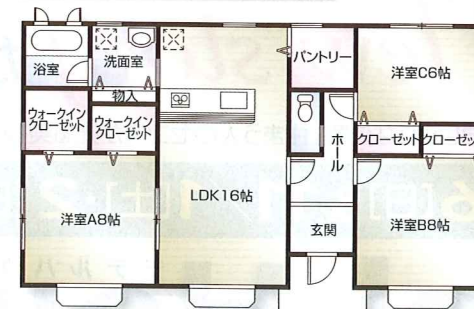
即入居可

未入居 3LDK [仲介物件]

Oamishirasato-City  
—Midorigaoka—  
大網白里市  
みどりが丘 4丁目

## 太陽光発電の家 現地販売会 同時開催!

会場▶大網白里市みどりが丘分譲地内



新築 3LDK

販売価格 **2,700** 万円

[土地・外構・植栽・オール電化(エコキュート)含む]

### Life information

- ★みどりが丘保育園約0.9km
- ★大網小学校約0.4km
- ★大網中学校約1.7km
- ★大網白里市役所約2.9km
- ★大網病院約3.8km
- ★ジャスコ約3.7km
- ★ベシア約2.9km
- ★JR大網駅約3.0km
- ★東金L.C約5.8km

ナミカワ施工17.56kWソーラー搭載モデル

購入予定金額 **100,504円**

※当社太陽光システム同等売電金額

■所在地/大網白里市みどりが丘4丁目■交通/JR大網駅約3.0km■土地面積/186.07㎡(56.28坪)■建物面積/91.09㎡(27.50坪)■建築確認番号/第14UD12C建00724号■地目/宅地■都市計画/市街化区域■用途地域/第1種低層住居専用地域■建ぺい率/50%■容積率/100%■設備/公営水道・オール電化(エコキュート)■本下水■販売価格/2,700万円■販売形態/売主

■歩1分=80mで計算してあります。■坪表示は1㎡=0.3025坪で換算した約表示です。■(税込)と表示された物件の価格には、建物に係る消費税等相当額が含まれております。■図面及び方位は実際とは多少異なる場合がございますので現況にてご確認ください。■物件情報は平成26年10月21日現在です。■広告有効期限/平成26年11月末日■広告制作中に売却になる場合があります。万一、価格の変更、または売却済の場合はご容赦下さい。【紹介ローン】●金融機関/千葉銀行●年齢制限/借入時満20歳以上65歳未満●販売価格に対する年間返済額の割合/35%以下●融資額限度/5,000万円●返済期間/35年●利率/変動金利0.775%※当社金利優遇1.6%(金融機関によって金利は多少異なります)●保証料/借入金100万円・35年返済の場合原則として20,614円●取扱手数料/32,400円※住宅ローンの融資条件は金融機関により多少異なります。金融情勢の変動によりやむを得ず変更することもありますので、予めご了承下さい。物件の詳細につきましては、「株式会社ナミカワ不動産・あすみが丘」までお気軽にお問い合わせ下さい。



株式会社 ナミカワ不動産・あすみが丘 〒267-0067 千葉県緑区あすみが丘東1丁目13-12 TEL.043-497-3911

千葉県知事免許(第)12716号 社団法人不動産保証協会 全国宅地建物取引業保証協会会員  
首都圏不動産公正取引協議会加盟 社団法人全日本不動産協会千葉県本部  
■お問合せはフリーダイヤル **0120-15-3911**  
FreeDial  
ホームページには掲載物件以外にも多数物件を取り揃えております。 ※携帯電話からもご利用いただけます。  
ぜひご覧ください▶ [www.nami-kawa.co.jp](http://www.nami-kawa.co.jp)



売/却/物/件/大/募/集  
あなたがお持ちの物件を探しているお客様がいっぱいます。買替えを考えている方、売却したい方、ローンでお困りの方、ぜひ一度お問い合わせください。  
無料査定! 秘密厳守!

### “お客様の本当の声を聞いてみよう”



- 横芝光町 K様邸にて「ソーラー付住宅の住み心地について」
- |                      |  |
|----------------------|--|
| Q1 入居してみた感想は?        | A1 満足しています。  |
| Q2 ソーラーをつけてどうでしたか?   | A2 初めは、営業さんからソーラーの売電収入の金額を聞いて半信半疑でしたが、実際に、月々の収入金額を確認して本当にすごいと思いました。                                    |
| Q3 パワコンの音や熱は気になりますか? | A3 パワコンは洗面所についていますが、音や熱は気になりません。   |
| Q4 2階で屋根の雨音は気になりますか? | A4 全く気になりません。先日の台風でも全く問題なし!  |
| Q5 不満な点は?            | A5 天気が悪い日は発電量が低下しますが、モジュール出力の20年保証がついているので安心です。  |
| Q6 最後に               | A6 月々の売電収入により住宅ローンの支払いが少なくなりました。おかげで妻の大好きなディズニーランドに泊りかけて出かけて思いっきり二人で楽しむことができました。これからも、ずっと発電してくれるといいです。 |

ナミカワ施工10.7kWソーラー搭載モデルの実績  
購入予定金額 **67,029円**

購入予定金額	67,029円
※当社太陽光システム同等売電金額	