

# 2017 NOVEMBER

開催時間: 10:00~17:00

## 11/12 Sat 18 Sat 19 Sun

# 太陽光発電の家 [20年間売電]

# OPEN HOUSE

[ 東金市3現場同時開催 ]

**田間** **日吉台** **八坂台**



ご家族お誘いのうえ、お気軽にお越しください

////// OPEN HOUSE //////

## 東金市 田間2U-2



## 3LDK+4WIC

敷地面積 210.32㎡ (63.62坪) ■建物面積 111.78㎡ (33.74坪)

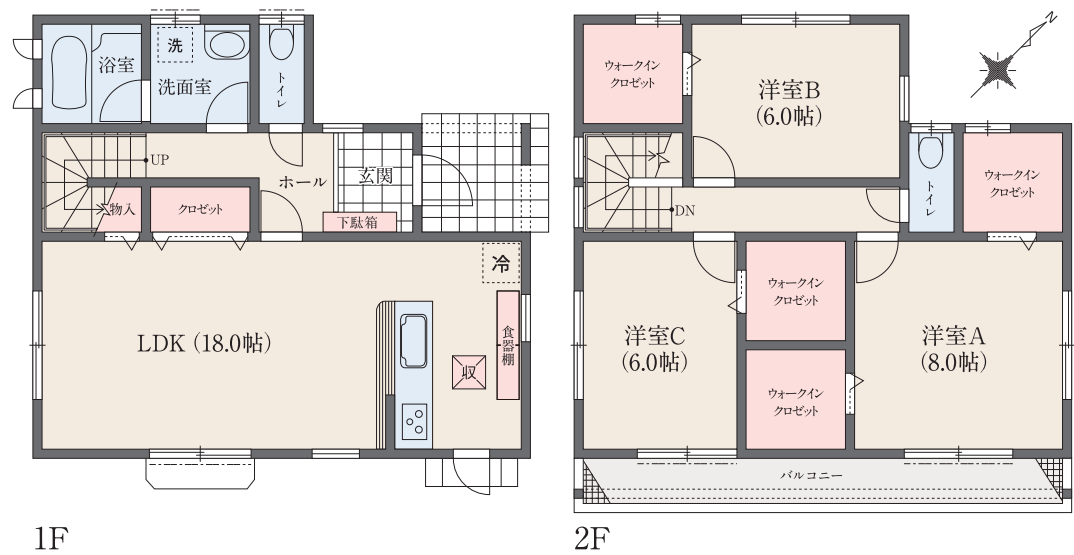
太陽光発電 **11.27kW搭載**

月々支払例 借入金額: 2,980万円、頭金・ボーナス払い: 0円  
借入金利: 変動金利0.625%、借入期間: 35年

月々ローン支払額 **79,013円**

月々売電収入 **30,331円**

**差額 48,682円**



販売価格 **2,980万円** (税込)

【東金市田間2U-2 物件概要】 ■所在地: 千葉県東金市田間3-54-6 ■交通: JR東金線「東金」駅約1.7km (車で約7分) ■私道負担: なし ■販売価格: 2,980万円 (税込) ■敷地面積: 210.32㎡ (63.62坪) ■建物面積: 111.78㎡ (33.74坪) ■築年月: 平成29年6月完成済み ■入居予定年月: 即入居可 ■権利形態: 所有権 ■取引態様: 売主【月々返済例】 ■借入金額: 2,980万円 ■頭金: 0円 ■借入金利: 変動金利0.625% (通常2.475%から-1.85%優遇時) ■借入期間: 35年 ■ボーナス返済: なし ■提携銀行: 地方銀行 ■融資限度額: 1億円 【売電シミュレーション条件】 ■気象観測地点: 千葉 (東京電力管轄) ■太陽光電池容量: 11.27kW (245W×46枚、申請出力10.6kW) ■方位: 南東 ■勾配: 2.5寸 ■年間発電金額: 363,975円 (パナソニックの年間シミュレーションによる) ■売電単価: 29.16円 (税込) 20年間※シミュレーション詳細につきましては、裏面共通概要をご参照下さい。