

Open House!

千葉市緑区高田町
たかだの森ニュータウン
4/7 Sat. 8 Sun. 14 Sat. 15 Sun.
完成見学会開催

■場所 / たかだの森ニュータウン分譲地
■時間 / 午前10:00～午後5:00



開放感のあるアイランドキッチンだからこそ演出できる「魅せるキッチン」。

収納やレイアウトに自信のある方なら、自慢したくなるキッチンになること間違いなし!
また、独立型のクローズドキッチンと異なり、全体が見渡せるため、キッチンにいる人が孤独にならずに調理できます。
リビングとの仕切りがない間取りであれば、リビングのテレビを見たり、遊んでいるお子さんと話したりしながら調理できるのが憧れの形です。



太陽光発電を搭載した
プロヴァンスモダン



太陽光発電
12.25kW
搭載モデル

販売価格 **3,480万円**

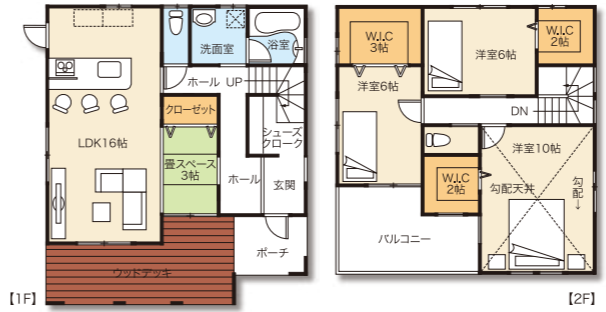
土地・外構・植栽・オール電化(エコキュート)・太陽光発電システム・消費税含

★菅田東小学校徒歩約8分 ★ファミリーマート徒歩約5分 ★SENDO徒歩約14分

■所在地 / 千葉市緑区高田町 ■交通 / JR菅田駅より約1.1km ■土地面積 / 172.99㎡ (52.32坪) ■建物面積 / 111.79㎡ (33.75坪) ■建築確認番号 / 第17UD11W建08532号 ※平成30年4月上旬完成済 ■地目 / 宅地 ■都市計画 / 市街化調整区域 ■用途 / 無指定 ■建ぺい率 / 50% ■容積率 / 100% ■設備 / 公営水道・オール電化・本下水 ■販売形態 / 売主(売主につき手数料無料)

年間発電金額 **406,665円** (Panasonic HIT標準装備)
平均月売電額 33,888円 住宅ローン月々返済額 92,271円
借入3,480万円 金利0.625% 35年ボーナス払い無し
実質月々の負担額 58,383円
※詳細につきましては担当者にお問い合わせ下さい。

[F-4モデル] ■土地面積 / 172.99㎡ (52.32坪) ■建物面積 / 111.79㎡ (33.75坪)

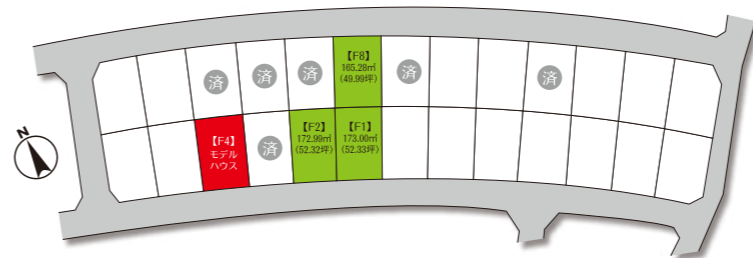


売電単価
29.16円
残り4区画

JR菅田駅まで
徒歩14分

その他まだまだ魅力満載! ぜひ現地にてお確かめ下さい!!

- リビング天井 高さ2500mm
- アイランドキッチン
- 食洗器付 食器棚付
- ウッドデッキ
- 玄関ドア スマートキー



※カーナビ・スマートフォンご利用の方は「千葉市緑区高田町416付近」と入力して下さい。(公園の脇)

映画のような暮らしをあなたに...
NAMIKAWA
株式会社 ナミカワ不動産・あすみが丘
フリーダイヤル **0120-15-3911**