

レイクサイドヒル
八坂台
Lake side Hill
YASAKADAI
《全500区画》

大きな空と湖に憩う全500区画のBIG TOWN

全区画に太陽光発電の設備認定を取得したエコでお得なビッグコミュニティ!
家族の未来を託せる憧れのライフステージがここにあります!!
週末はぜひ、ご家族おそろいでご来場おまちしております。

4/14(土)・15(日) & 21(土)・22(日)

お客様の家 ※施主様のご好意により4日間限定開催

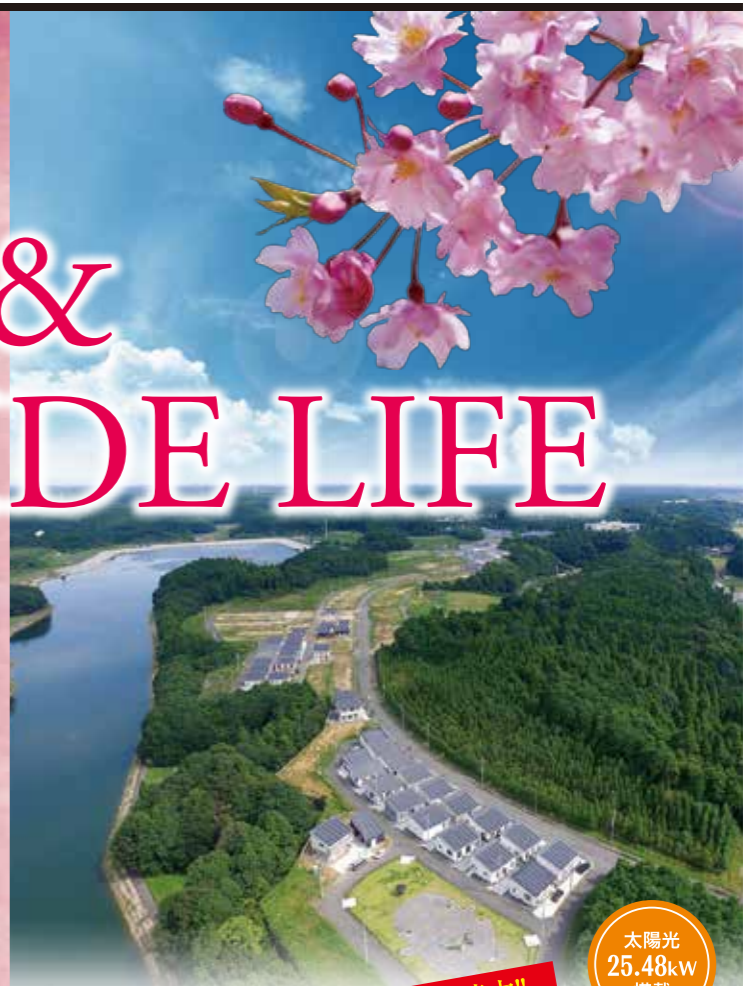
完成見学会開催

開催時間 / AM10:00 ... PM5:00 ※雨天決行



抱えきれないほど多くの潤いに癒されて、
たくさんの笑顔に囲まれる暮らし。

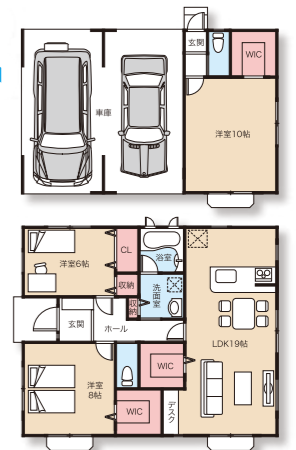
SOLAR & LAKE SIDE LIFE



NAMIKAWA ガレージハウス

只今、分譲中!!

太陽光
25.48kW
搭載



販売価格3,780万円 (土地・外構・オール電化(エコキュート) 太陽光発電システム・消費税含)

年間発電金額	1,127,832円 (Panasonic HIT標準装備)	実質月々の負担額	6,239円
平均月売電額	93,986円	借入3,780万円	
住宅ローン月々返済額	100,225円	金利0.625%	
		35年ボーナス払い無し	

■所在地/東金市八坂台4丁目 ■交通/JR東金駅より約2.7km ■土地面積/342.74㎡(103.67坪) ■建物面積/79.49㎡(24.00坪) ■ガレージハウス面積/63.74㎡(19.25坪) ■建築確認番号/第17UD11C建06039号 ■完成日/H30年3月完成済 ■地目/宅地 ■都市計画/区域内・非線引 ■用途/第1種低層住居専用地域 ■建ぺい率/50% ■容積率/100% ■設備/公営水道・オール電化(エコキュート)・本下水 ■販売価格/3,780万円(税込) ■販売形態/売主 ※売主につき手数料はかかりません