

季美の森
南5丁目
KIMINOMORI
MINAMI 5

《全40区画》

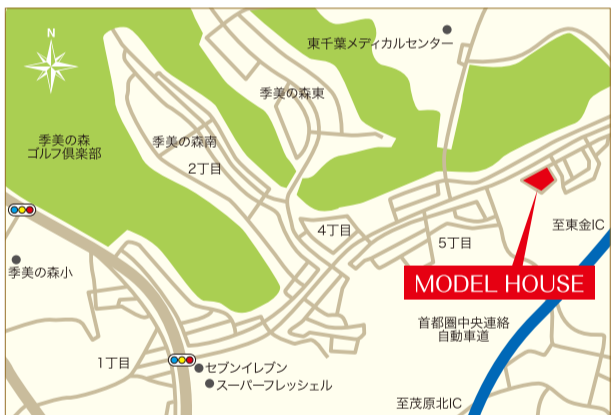
Garage + Wood deck OPEN HOUSE!

G-Town イニタウン
プロジェクト

6/16(土) 17(日) & 23(土) 24(日)

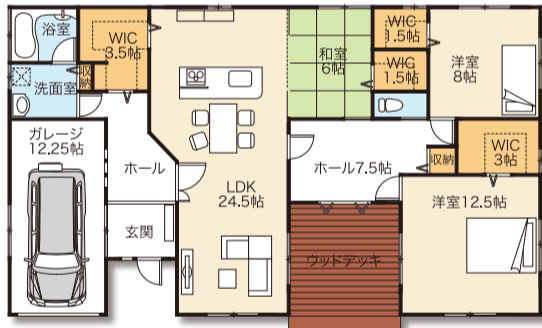
■公開時間/午前10:00~午後5:00

※平日もご覧いただけます。お気軽にお電話にてお問い合わせ下さい。



カーナビでお越しの方は「大網白里市季美の森南5-16付近」をセッ

趣味も楽しめる貴方だけのファクトリー「ビルトインガレージの家」



■土地面積/346.15㎡(104.71坪) ■建物面積/163.29㎡(49.29坪)



★売電単価38.88円

20年間で約2000万円貯蓄ができる家

年間発電金額 999,799円 (Panasonic HIT標準装備)

平均月売電額 83,316円 住宅ローン月々返済額 116,134円

借入4,380万円 金利0.625% 35年ボーナス払い無し

実質月々の負担額 **32,818円**

※詳細につきましては担当者にお問い合わせ下さい。



映画のような暮らしをあなたに...



NAMIKAWA

株式会社 ナミカワ不動産・あすみが丘