

NAMIKAWA HOUSING FESTIVAL

# ナミカワハウス

# 住宅祭り

2/22[土] 23[日] 24[祝] 29[土] 3/1[日]

10:00~17:00

# 現地販売会

東金市 八坂台 / 八街市 富山

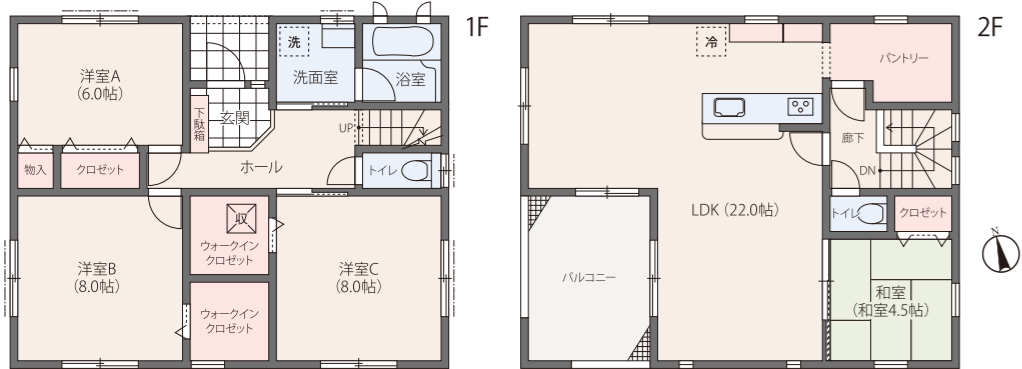
太陽光発電  
10kW超  
標準搭載

2現場  
同時開催

## 太陽光発電システム11.25kW搭載 年間約50万円超の発電!!

※年間発電金額：520,819円（売電金額は、単価36.00円/kWhのバナソニックの年間シミュレーションに消費税を含んだ金額となります。令和元年5月13日付）

東金市 八坂台 4-15-7  
4LDK+2WIC+パントリー  
敷地面積 173.79㎡ (52.57坪) | 建物面積 120.07㎡ (36.25坪) | 販売価格 (税込) 2,780万円



月々支払例 借入金額：2,780万円、頭金・ボーナス払い：0円  
借入金利：変動金利0.625%、借入期間：35年  
月々ローン支払額 73,710円 月々売電収入※1 43,401円 **30,309円** 実質支払い 20年間 (参考)



高感度なデザイナーズ化粧板「アイカ工業 プラスワンダー」を建具に採用

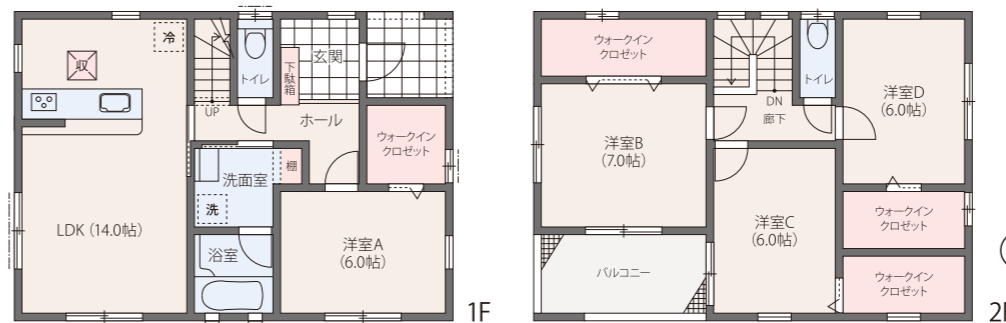


太陽光発電システム+オール電化で地球にも、家計にもやさしいナミカワの住まい。  
のびのび子育てできる自然豊かな東金市八坂台で「見て・比べて・実感」できる現地販売会を開催いたします。

## 全棟 太陽光発電システム11.25kW搭載 年間約50万円超の発電!!

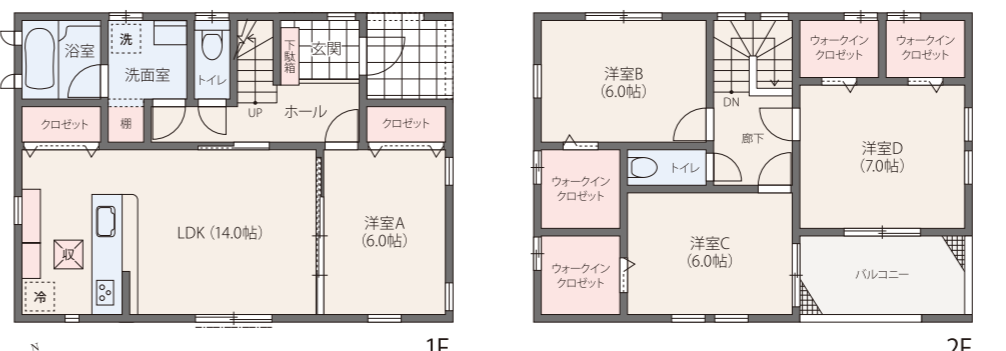
※年間発電金額：520,819円（売電金額は、単価36.00円/kWhのバナソニックの年間シミュレーションに消費税を含んだ金額となります。令和元年5月13日付）

東金市 八坂台 4-15-6  
4LDK+4WIC  
敷地面積 169.34㎡ (51.22坪) | 建物面積 105.99㎡ (32.00坪) | 販売価格 (税込) 2,580万円



月々支払例 借入金額：2,580万円、頭金・ボーナス払い：0円  
借入金利：変動金利0.625%、借入期間：35年  
月々ローン支払額 68,408円 月々売電収入※1 43,401円 **25,007円** 実質支払い 20年間 (参考)

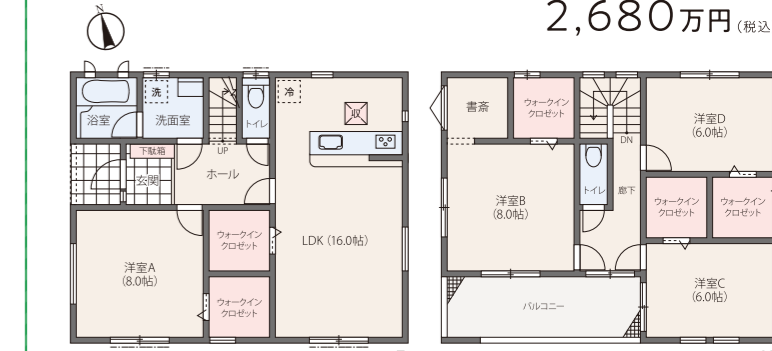
東金市 八坂台 4-15-4  
4LDK+4WIC  
敷地面積 169.41㎡ (51.24坪) | 建物面積 105.99㎡ (32.00坪) | 販売価格 (税込) 2,580万円



月々支払例 借入金額：2,580万円、頭金・ボーナス払い：0円  
借入金利：変動金利0.625%、借入期間：35年  
月々ローン支払額 68,408円 月々売電収入※1 43,401円 **25,007円** 実質支払い 20年間 (参考)



東金市 八坂台 4-15-11  
4LDK+5WIC+書斎  
敷地面積 171.94㎡ (52.01坪) | 建物面積 120.07㎡ (36.25坪) | 販売価格 (税込) 2,680万円



月々支払例 借入金額：2,680万円、頭金・ボーナス払い：0円  
借入金利：変動金利0.625%、借入期間：35年  
月々ローン支払額 71,059円 月々売電収入※1 43,401円 **27,658円** 実質支払い 20年間 (参考)



充実の設備・仕様 全棟標準装備	オール電化	構造材 JWOOD LVL	高気密 高断熱の家
1F・2F掃出しサッシ シャッター付	全居室 Low-E複層ガラス	熱交換型24時間 換気システム	アクリアバス 床夏シャワー



【東金レイクサイドビル八坂台4丁目15街区 新築戸建 物件概要】所在地：千葉県東金市八坂台4丁目15他 交通：JR東金線「東金」駅より九十九里鉄道バス乗車7分「八坂台3丁目」下車徒歩12分 今回販売棟数：4棟 用途地域：第一種低層住居専用地域 他制限：非線引き区域、法22条区域 接道：6m・12m公道 建物構造：木造2階建て 設備：東京電力（オール電化）、公営水道、公共下水道 諸費用等：維持管理費60,000円（一括）、団地管理費4,000円（一括）、自治会費12,000円（年額） 建築確認番号：第19UD1HW建01630号他 築年月/令和2年3月完成予定 入居予定年月：相談 権利形態：所有権 売主：株式会社ナミカワハウス 先着順にて受付のため、売約済みの場合はご了承ください。 ※掲載の間取りについては、図面に基に描き起こしたもので、実際とは多少異なる場合があります。 ※方位記号には若干誤差があります。 ※外観・内観写真：令和2年1月撮影 提携ローン共通概要 借入金：0円 借入金利：変動金利0.625%（通常2.475%から-1.85%優遇） 借入期間：35年 返済額：1億円 ※返済を受けるには所定の審査が必要となり、審査結果によりご希望に添えない場合があります。 予めご了承ください。 ※各物件情報は令和2年1月17日現在のものです。 広告有効期限：令和2年3月末日 ※1売電シミュレーション条件 太陽光発電容量：（共通）11.25kW（250W×45枚） 気象観測地点：千葉（東京電力管轄） 方位：南南西 勾配：2.5寸 電圧単価：39.60円（税込）20年間発電量は、平均日射量データとしてNEDO/（財）日本気象協会「日射関連データの作成調査」の値を用いたシステムの各損失を考慮して算出したものです。また、発電量の金額換算も上記記載の単価であり、気象条件や設置条件、電力単価等により、実際の発電量、発電金額と異なる場合があります保証値ではありません。 除雪や積雪は考慮していません。 算出はバナソニック株式会社マーケティング本部エナジー商品営業企画部にて行っております。

映画のような暮らしをあなたに...

**NAMIKAWA**

株式会社ナミカワハウス  
〒283-0005 千葉県東金市田間1282-7  
千葉県知事免許(第)17211号

0120-16-3955 <http://www.nami-kawa.co.jp>

ナミカワ不動産

