

2020 SUMMER FESTIVAL

7/23 THU. 24 FRI. 25 SAT. 26 SUN.

開催時間/AM10:00~PM5:00 ※雨天決行

似顔絵イベント開催

似顔絵予約受付中。
 詳しくはお問い合わせください。



7/23 THU. 東金支店に渡辺孝行さん登場!!

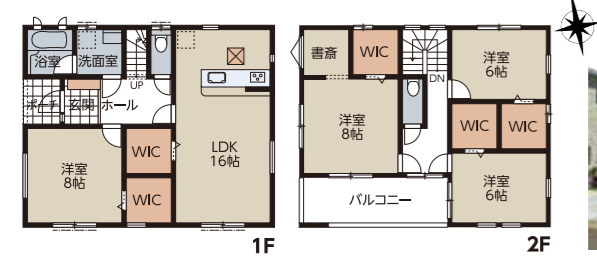
TAKAYUKI WATANABE



東金市八坂台 ナミカワのイータウン



物件の詳細はこちらからご覧いただけます。



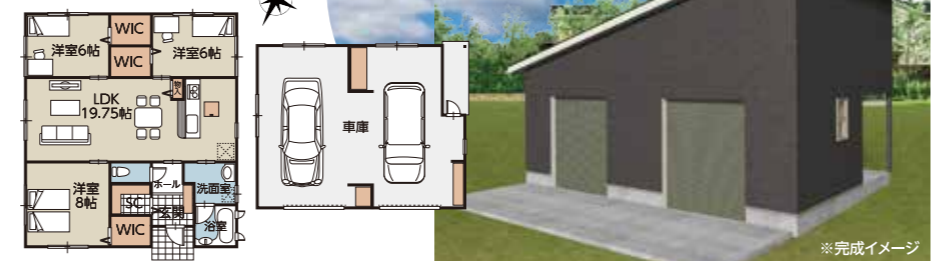
4-15-11 4LDK+5WIC+書斎 販売価格 2,680万円 [土地・建物・外構 植栽・消費税込]

高気密・高断熱のオール電化住宅! 2階建・外構付

太陽光発電システム 11.25kW搭載 年間売電金額 520,819円

月平均売電額 43,401円 住宅ローン月々返済額 71,059円 借入2,680万円 金利0.625% 35年ボーナス払い無し 実質月々 27,658円

■所在地/千葉県東金市八坂台4■交通/JR東金線「東金」駅より約3.0km■土地面積/171.94㎡(52.01坪)■建物面積/120.07㎡(36.25坪)■建築確認番号/第19UD11W建01632号■地目/宅地■都市計画/区域内・非線引■用途/第1種低層住居専用地域■建ぺい率/50%■容積率/100%■設備/公営水道・オール電化(エコキュート)・下水道■販売形態/代理 ※代理につき手数料はかかりません



5-3-14.15 3LDK+3WIC+SC+離れ 販売価格 3,480万円 [土地・建物・外構 消費税込]

高気密・高断熱のオール電化住宅! 平屋建+離れ(ガレージ2台分)

太陽光発電システム 22.5kW搭載 年間売電金額 1,021,086円

月平均売電額 85,090円 住宅ローン月々返済額 92,271円 借入3,480万円 金利0.625% 35年ボーナス払い無し 実質月々 7,181円

■所在地/千葉県東金市八坂台5■交通/JR東金線「東金」駅より約2.7km■土地面積/336.11㎡(101.67坪)■建物面積/89.43㎡(27.00坪)■ガレージ面積/49.68㎡(15.00坪)■建築確認番号/第20UD11C建01282号■地目/宅地■都市計画/区域内・非線引■用途/第1種低層住居専用地域■建ぺい率/50%■容積率/100%■設備/公営水道・オール電化(エコキュート)・下水道■販売形態/売主 ※売主につき手数料はかかりません



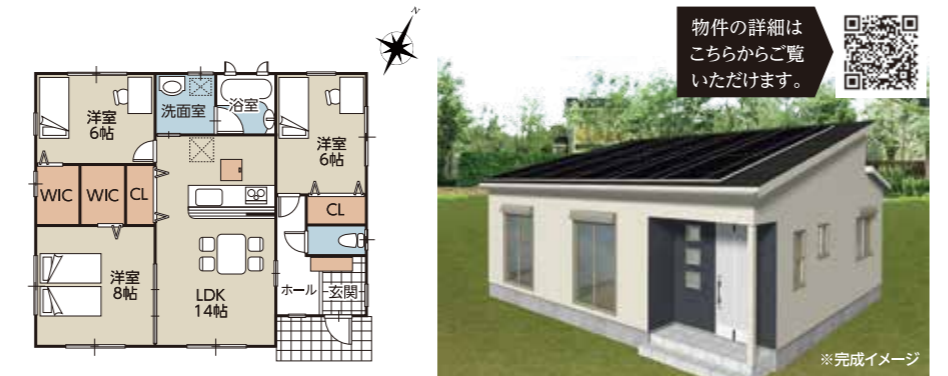
4-2-27 4LDK+WIC+パントリー 販売価格 2,780万円 [土地・建物・外構 植栽・消費税込]

高気密・高断熱のオール電化住宅! 2階建・外構付

太陽光発電システム 11.25kW搭載 年間売電金額 526,324円

月平均売電額 43,860円 住宅ローン月々返済額 73,710円 借入2,780万円 金利0.625% 35年ボーナス払い無し 実質月々 29,850円

■所在地/千葉県東金市八坂台4■交通/JR東金線「東金」駅より約2.6km■土地面積/172.46㎡(52.16坪)■建物面積/116.75㎡(35.25坪)■建築確認番号/第20UD11C建01269号■地目/宅地■都市計画/区域内・非線引■用途/第1種低層住居専用地域■建ぺい率/60%■容積率/100%■設備/公営水道・オール電化(エコキュート)・下水道■販売形態/売主 ※売主につき手数料はかかりません



5-5-10 3LDK+2WIC 販売価格 2,300万円 [土地・建物・外構 消費税込]

高気密・高断熱のオール電化住宅! 3LDK平屋建

太陽光発電システム 11.25kW搭載 年間売電金額 520,819円

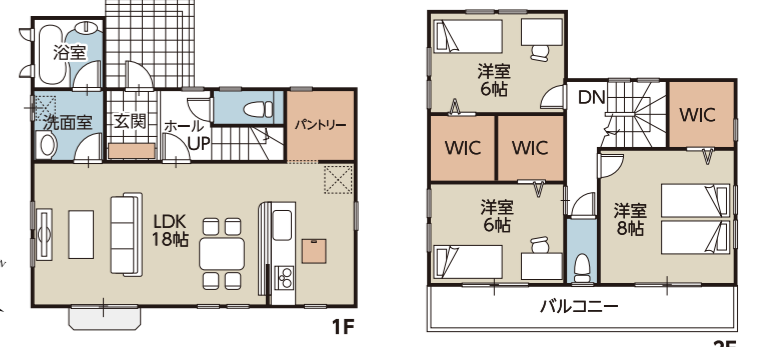
月平均売電額 43,401円 住宅ローン月々返済額 60,983円 借入2,300万円 金利0.625% 35年ボーナス払い無し 実質月々 17,582円

■所在地/千葉県東金市八坂台5■交通/JR東金線「東金」駅より約2.9km■土地面積/166.40㎡(50.33坪)■建物面積/79.49㎡(24.00坪)■建築確認番号/第19UD11C建02833号■地目/宅地■都市計画/区域内・非線引■用途/第1種低層住居専用地域■建ぺい率/50%■容積率/100%■設備/公営水道・オール電化(エコキュート)・下水道■販売形態/売主 ※売主につき手数料はかかりません

東金市田間



物件の詳細はこちらからご覧いただけます。



2W-5 3LDK+3WIC+パントリー 販売価格 2,680万円 [土地・建物・外構 植栽・消費税込]

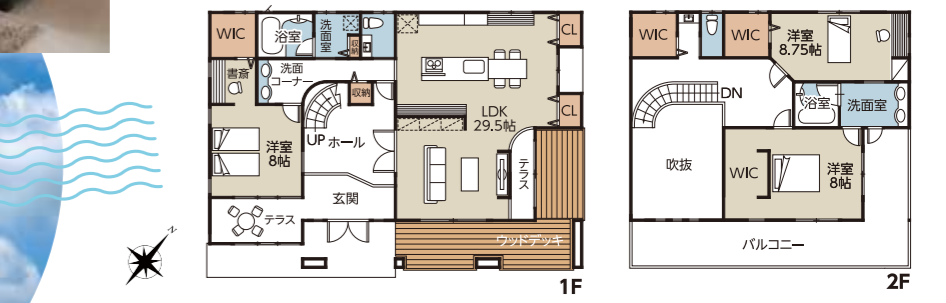
高気密・高断熱のオール電化住宅! 外構・植栽付

■所在地/千葉県東金市田間■交通/JR東金線「求名」駅より約1.99km■土地面積/220.67㎡(66.75坪)■建物面積/99.36㎡(30.00坪)■建築確認番号/第18UD11W建05361号■地目/宅地■都市計画/区域内・非線引■用途/第1種低層住居専用地域■建ぺい率/50%■容積率/100%■設備/公営水道・オール電化(エコキュート)・浄化槽■販売形態/売主 ※売主につき手数料はかかりません

大網白里市季美の森南



物件の詳細はこちらからご覧いただけます。



L-5 3LDK+4WIC+書斎 販売価格 6,000万円 [土地・建物・外構 植栽・消費税込]

天然木を醸し出す豊かさ、曲線デザインを融合し 格調高いエントランスホールを演出する、カーブ階段のある邸宅

太陽光発電システム 21.56kW搭載 年間売電金額 948,856円

月平均売電額 79,071円 住宅ローン月々返済額 159,088円 借入6,000万円 金利0.625% 35年ボーナス払い無し 実質月々 80,017円

■所在地/千葉県大網白里市季美の森南5丁目■交通/JR外房線「大網」駅より約4.6km■土地面積/393.49㎡(119.03坪)■建物面積/181.52㎡(54.80坪)■建築確認番号/第18UD11W建00525号■地目/宅地■都市計画/市街化区域■用途/第1種低層住居専用地域■建ぺい率/50%■容積率/100%■設備/公営水道・オール電化(エコキュート)・下水道■販売形態/売主 ※売主につき手数料はかかりません