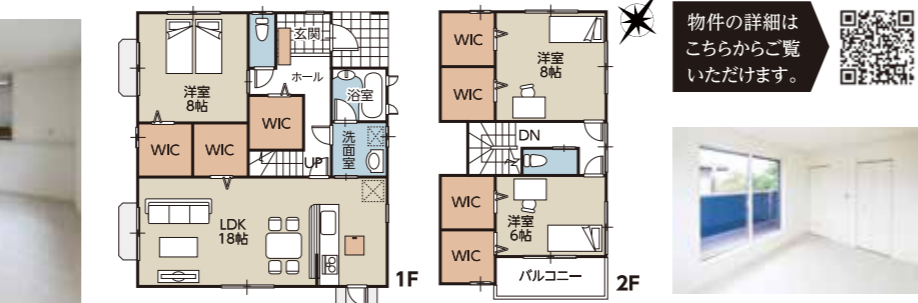
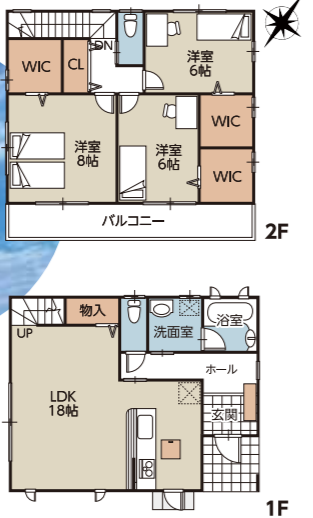


山武市 蓮沼



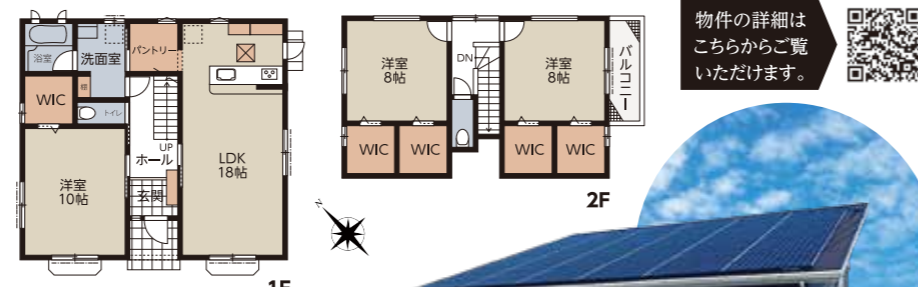
No.8 3LDK+7WIC **販売価格 2,480万円** [土地・建物・外構 植栽・消費税込]
 高気密・高断熱のオール電化住宅!外構付!!
 太陽光発電システム 15.00kW搭載 年間売電金額 663,260円
 月平均売電額 55,271円 住宅ローン月々返済額 65,756円 借入2,480万円 金利0.625% 35年ボーナス払い無し **実質月々10,485円**
 ■所在地/千葉県山武市蓮沼 交通/JR総武本線「松尾」駅より約6.5km ■土地面積/283.37㎡(85.71坪) ■建物面積/115.92㎡(35.00坪) ■建築確認番号/第18UD11W建09686号 ■地目/宅地 ■都市計画/非線引 ■用途/無指定 ■建ぺい率/60% ■容積率/200% ■設備/公営水道・オール電化(エコキュート)・浄化槽 ■販売形態/売主 ※売主につき手数料はかかりません

山武市 白幡



No.1 3LDK+3WIC **販売価格 1,980万円** [土地・建物・外構 植栽・消費税込]
 高気密・高断熱のオール電化住宅!外構付!!
 太陽光発電システム 11.00kW搭載 年間売電金額 499,633円
 月平均売電額 41,636円 住宅ローン月々返済額 52,499円 借入1,980万円 金利0.625% 35年ボーナス払い無し **実質月々10,863円**
 ■所在地/千葉県山武市白幡 交通/JR総武本線「成東」駅より約5.6km ■土地面積/160.00㎡(48.40坪) ■建物面積/101.02㎡(30.50坪) ■建築確認番号/第19UD11C建01850号 ■地目/山林 ■都市計画/非線引 ■用途/無指定 ■建ぺい率/60% ■容積率/200% ■設備/公営水道・オール電化(エコキュート)・浄化槽 ■販売形態/売主 ※売主につき手数料はかかりません

八街市 富山



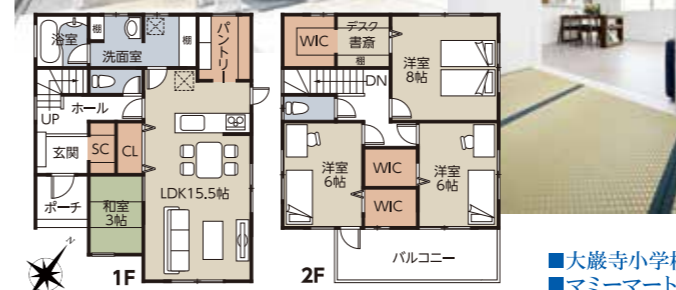
R-2 3LDK+5WIC+パントリー **販売価格 3,150万円** [土地・建物・外構 植栽・消費税込]
 高気密・高断熱のオール電化住宅!JR八街駅徒歩19分
 太陽光発電システム 15.00kW搭載 年間売電金額 671,536円
 月平均売電額 55,961円 住宅ローン月々返済額 83,521円 借入3,150万円 金利0.625% 35年ボーナス払い無し **実質月々27,560円**
 ■所在地/千葉県八街市富山 交通/JR総武本線「八街」駅より約1.5km ■土地面積/208.95㎡(63.20坪) ■建物面積/119.65㎡(36.12坪) ■建築確認番号/第18UD11W建09030号 ■地目/宅地 ■都市計画/区内・非線引 ■用途/無指定 ■建ぺい率/70% ■容積率/200% ■設備/公営水道・オール電化(エコキュート)・浄化槽 ■販売形態/売主 ※売主につき手数料はかかりません

売地
 東金市 家徳 **販売価格 330万円** [土地 56.41坪]
 南西・北西角地!閑静な住宅街です!
 正気小学校まで約900m!!
 ■所在地/千葉県東金市家徳 交通/JR東金線「東金」駅より約4.5km ■土地面積/186.50㎡(56.41坪) ■地目/宅地 ■都市計画/非線引 ■用途/無指定 ■建ぺい率/60% ■容積率/200% ■設備/公営水道・プロパン・集中浄化槽 ■販売形態/売主 ※売主につき手数料はかかりません

売地
 東金市 道庭 **販売価格 980万円** [土地 132.59坪]
 土地は広々132坪!求名駅まで徒歩約11分!
 商業施設も多く暮らしやすい環境です。建築できます!
 ■所在地/千葉県東金市道庭 交通/JR東金線「求名」駅より徒歩約11分 ■土地面積/438.34㎡(132.59坪) ■地目/宅地 ■都市計画/非線引 ■用途/無指定 ■建ぺい率/60% ■容積率/200% ■設備/公営水道・プロパン・浄化槽 ■販売形態/売主 ※売主につき手数料はかかりません

建築条件付売地
 東金市 東金 **販売価格 750万円** [土地 48.61坪]
 JR東金駅徒歩約11分!商業施設至近!
 東南道路に面した整形地です。
 ■所在地/千葉県東金市東金新街 交通/JR東金線「東金」駅より徒歩11分 ■土地面積/160.72㎡(48.61坪) ■地目/宅地 ■都市計画/非線引 ■用途/無指定 ■建ぺい率/60% ■容積率/200% ■設備/公営水道・都市ガス・下水道 ■販売形態/売主 ※売主につき手数料はかかりません

パークサイド 千葉中央



No.9 3LDK+3WIC+パントリー+畳スペース **販売価格 2,980万円** [土地・建物・外構 植栽・消費税込]
 200区画を超える大型分譲地
 都内アクセス良好。東京駅まで通勤快速利用で約45分
 畳スペース、書斎、在宅勤務にもオススメ!!
 住宅ローン月々返済額 79,013円 借入2,980万円 金利0.625% 35年ボーナス払い無し
 ■所在地/千葉県千葉市中央区花輪町 交通/JR外房線「鎌取」駅より約7分 ■千葉南高校 徒歩約10分 ■土地面積/132.35㎡(40.03坪) ■建物面積/110.95㎡(33.50坪) ■建築確認番号/第19UD11C建01491号 ■地目/宅地 ■都市計画/市街化区域 ■用途/第2種中高層住居専用 ■建ぺい率/60% ■容積率/200% ■設備/公営水道・オール電化(エコキュート)・下水道 ■販売形態/売主 ※売主につき手数料はかかりません

7/24 FRI. 似顔絵イベント開催!!
 渡辺孝行さん登場!!
 物件の詳細はこちらからご覧いただけます。



No.14 3LDK+4WIC+パントリー+SIC **販売価格 2,780万円** [土地・建物・外構 植栽・消費税込]
 200区画を超える大型分譲地
 都内アクセス良好。東京駅まで通勤快速利用で約45分
 収納たっぷり!パントリーもあって、家事がしやすいママ目線の家!
 住宅ローン月々返済額 73,710円 借入2,780万円 金利0.625% 35年ボーナス払い無し
 ■所在地/千葉県千葉市中央区花輪町 交通/JR外房線「鎌取」駅よりバス約7分 ■千葉南高校 徒歩約10分 ■土地面積/132.34㎡(40.03坪) ■建物面積/105.57㎡(31.87坪) ■建築確認番号/第19UD11W建03312号 ■地目/宅地 ■都市計画/市街化区域 ■用途/第2種中高層住居専用 ■建ぺい率/60% ■容積率/200% ■設備/公営水道・オール電化(エコキュート)・下水道 ■販売形態/売主 ※売主につき手数料はかかりません

千葉市緑区 あすみが丘

■あすみが丘小学校徒歩約3分 ■大椎中学校徒歩約8分 ■プランニューモール徒歩約6分
 ■スーパーカスミ徒歩約6分 ■ビバホーム徒歩約6分 ■セイムス徒歩約6分 ■ロゾン徒歩約9分
H-2 3LDK+3WIC+SIC **販売価格 3,380万円** [土地・建物・外構 植栽・消費税込]
 子育て・将来の暮らしも便利な商業施設まで徒歩6分・小学校徒歩3分
 都内アクセス良好。東京駅まで通勤快速利用で約55分
 家族との繋がりを大切にする住まい♪
 住宅ローン月々返済額 89,619円 借入3,380万円 金利0.625% 35年ボーナス払い無し
 ■所在地/千葉県千葉市緑区あすみが丘7丁目 交通/JR外房線「土気」駅まで徒歩22分 ■土地面積/170.82㎡(51.67坪) ■建物面積/118.41㎡(35.75坪) ■建築確認番号/第19UD11W建02803号 ■地目/宅地 ■都市計画/市街化区域 ■用途/第1種低層住居専用 ■建ぺい率/50% ■容積率/100% ■設備/公営水道・オール電化(エコキュート)・下水道 ■販売形態/売主 ※売主につき手数料はかかりません



建築条件付売地
 千葉市緑区 あすみが丘 **H-1** **販売価格 1,150万円** [土地 51.68坪]
 JR外房線土気駅まで徒歩約22分 (バス約7分徒歩約3分)
 都内アクセス良好。東京駅まで通勤快速利用で約55分
 ■所在地/千葉県千葉市緑区あすみが丘7丁目 交通/JR外房線「土気」駅より徒歩22分 ■土地面積/170.87㎡(51.68坪) ■地目/宅地 ■都市計画/市街化区域 ■用途/第1種低層住居専用 ■建ぺい率/50% ■容積率/100% ■設備/公営水道・オール電化(エコキュート)・下水道 ■販売形態/売主 ※売主につき手数料はかかりません

建築条件付売地
 千葉市緑区 あすみが丘東 **K-1** **販売価格 1,700万円** [土地 73.74坪]
 広々土地73.74坪!! 商業施設・医療機関も充実
 昭和の森近く、自然環境豊かな閑静な住宅街!
 ■所在地/千葉県千葉市緑区あすみが丘東3丁目 交通/JR外房線「土気」駅より約1.6km ■土地面積/243.80㎡(73.74坪) ■地目/雑種地 ■都市計画/市街化区域 ■用途/第1種低層住居専用 ■建ぺい率/50% ■容積率/100% ■設備/公営水道・オール電化(エコキュート)・下水道 ■販売形態/売主 ※売主につき手数料はかかりません

売却物件大募集!! 無料査定! 秘密厳守!
 あなたが持ちの物件を探しているお客様がいっぱいます。買替えを考えている方、売却したい方、ローンでお困りの方、ぜひ一度お問い合わせください。