

太陽光発電搭載住宅 全424区画の大型分譲地

太陽と、おおらかな自然に愛された街「レイクサイドヒル八坂台」いよいよ残りわずか!!

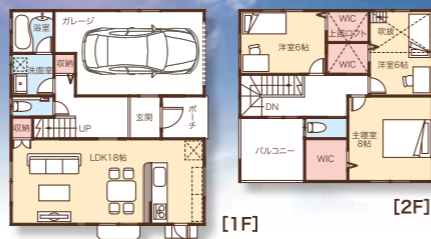
レイクサイドヒル
八坂台
Lake side hill
YASAKADAI
《全424区画》

ガレージハウス

八坂台4-5-7

3LDK+ロフト+3WIC
+インナーガレージ

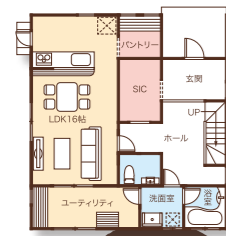
■土地面積/211.45㎡(63.96坪)
■建物面積/123.91㎡(37.41坪)
■建築確認番号/第21UD11C建08172号
■築年月/令和4年9月完成予定



販売価格 2,980万円 (土地・建物・外構 消費税含)

太陽光発電システム11.25kW搭載
年間(推定)発電金額530,244円

借入2,980万円 金利0.625% 35年ボーナス払い無し
平均月売電額44,187円 実費月々34,826円
住宅ローン月々返済額79,013円



八坂台5-6-5 3LDK+ユーティリティ+パントリー+SC+2WIC



販売価格 3,280万円 (土地・建物・外構 消費税含)

太陽光発電システム11.25kW搭載
年間(推定)発電金額526,324円

借入3,280万円 金利0.625% 35年ボーナス払い無し
平均月売電額43,860円 実費月々43,108円
住宅ローン月々返済額86,968円

■土地面積/198.73㎡(60.11坪)
■建物面積/130.83㎡(39.50坪)
■建築確認番号/第21UD11C建05309号
■築年月/令和4年9月完成予定

八坂台5-2-2

3LDK+3WIC

平屋住宅



販売価格 2,580万円 (土地・建物・外構 消費税含)

太陽光発電システム11.25kW搭載
年間(推定)発電金額526,324円

借入2,580万円 金利0.625% 35年ボーナス払い無し
平均月売電額43,860円 実費月々24,548円
住宅ローン月々返済額68,408円

■土地面積/184.59㎡(55.83坪)
■建物面積/89.43㎡(27.00坪)
■建築確認番号/第21UD11C建00848号
■築年月/令和4年9月完成予定

■所在地/千葉県東金市八坂台 ■交通/JR東金駅約2.7km(車約7分)・バス7分「八坂台3丁目」下車徒歩約3分~18分 ■土地面積/165.29㎡(50.00坪)~560.17㎡(169.45坪) ■建物面積/57.13㎡(17.28坪)~178.03㎡(53.74坪) ■建築確認番号/第21UD11C建08172号他 ■地目/宅地 ■都市計画/市街化区域 ■用途/第一種低層住居専用地域 ■建ぺい率/50% ■容積率/100% ■設備/公営水道・オール電化(エコキュート)・本下水 ■販売価格/1,980万円~4,280万円(税込) ■他の法令上の制限/地区計画 法22条区域 ■備考/維持管理費:60,000円(一括)・団地管理費:40,000円(一括)・自治会費:12,000円(年額) ■販売形態 売主(売主につき手数料無料)



新築3LDK+3WIC+畳コーナー

千葉県緑区大椎町

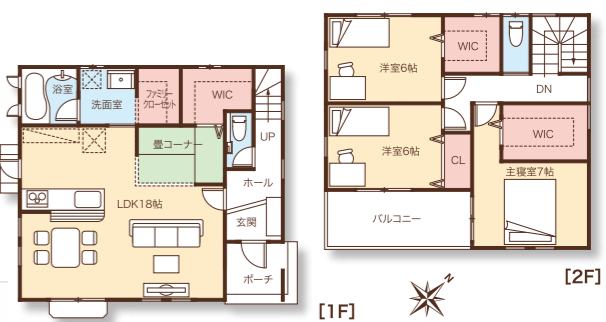
販売価格 3,180万円 (土地・建物・外構・消費税含)

借入3,180万円 金利0.625% 35年ボーナス払い無し
月々返済額 84,316円

※詳細については担当にお問い合わせください



自然環境豊かな閑静な住宅街 あすみが丘隣接



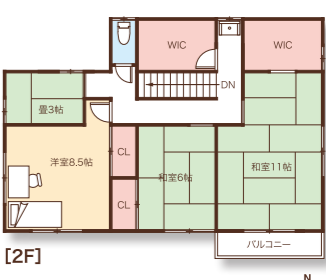
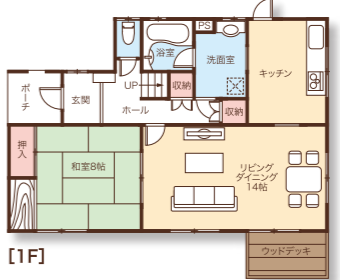
■わかさ保育園約120m ■大木戸小学校約1,000m ■越智中学校約2,300m ■せんだう土気店約1,600m ■プランニューモール約1,700m
■ウエルシア高津戸店約600m ■トライアルあすみが丘店約1,000m ■小淵医院約700m ■創造の杜公園約300m

■所在地/千葉県緑区大椎町 ■交通/JR土気駅約1.5km(徒歩約19分)・バス7分「公園前」徒歩2分 ■土地面積/163.50㎡(49.45坪) ■建物面積/107.65㎡(32.5坪) ■建築確認番号/第22UD11C建00419号 ■築年月/令和5年3月末完成予定 ■地目/宅地(現況更地) ■都市計画/市街化区域 ■用途/第一種低層住居専用地域 ■建ぺい率/50% ■容積率/100% ■設備/公営水道・オール電化・本下水 ■他の法令上の制限/景観法 22条区域 大椎台地区地区計画 ■販売価格/3,180万円 ■販売形態/売主(売主につき手数料無料)

中古4LDK+WIC+納戸

千葉県緑区あすみが丘8丁目 販売価格 2,580万円(税込)

昭和の森公園まで徒歩約7分
エスバイエル施工



■JR土気駅約1,900m ■あすみ中央幼稚園約1,100m ■大椎小学校約1,200m ■大椎中学校約230m ■昭和の森クリニック約1,100m
■昭和の森約500m ■ローソン約450m ■プランニューモール約850m ■TSUTAYA約1,000m ■圏央道 大網白里スマートIC約5,400m

■所在地/千葉県緑区あすみが丘8丁目 ■交通/JR土気駅約1.9km(徒歩約24分)・バス7分「あすみ大通り中央」徒歩7分 ■土地面積/224.83㎡(68.01坪) ■建物面積/149.89㎡(45.25坪) ■築年月/平成7年2月 ■地目/宅地 ■都市計画/市街化区域 ■用途/第一種低層住居専用地域 ■建ぺい率/50% ■容積率/100% ■設備/公営水道・オール電化・本下水・東京電力 ■現況/居住中 ■引渡日/相談 ■備考/その他の費用自治会あり ■販売価格/2,580万円(税込) ■販売形態/専任

一戸建住宅 土地 マンション

売却物件大募集!

ただ今
買取強化中!

★家を売りたい ★ローンの支払いに困っている ★空物件を処分したい
★相続関係で売却したい ★他人に知られず売却したい etc.

無料査定! 高価買取! 秘密厳守!

あなたがお持ちの物件を探しているお客様がいらっしゃいます。買替えを考えている方、売却したい方、ローンでお困りの方、ぜひ一度お問い合わせください。

●歩1分=80mで計算してあります。●坪表示は1㎡=0.3025坪で換算した約表示です。●(税込)と表示された物件の価格には、建物に係る消費税等相当額が含まれております。●図面及び方位は実際とは異なる場合がございますので現況にて、ご確認下さい。●物件情報は2022年9月13日現在です。●広告有効期限/2022年10月末日 ●広告制作中に売却になる場合があります。万一、価格の変更、または売却済の場合はご容赦下さい。【紹介ローン】●金融機関/千葉銀行 ●年齢制限/借入時:満20歳以上65歳未満 ●販売価格に対する年間返済額の割合/35%以下 ●融資額限度/5,000万円迄 ●返済期間/35年迄 ●利率/変動金利0.625% ※当金利優遇1.6%(金融機関によって金利は多少異なります) 保証料:借入金100万円・35年返済の場合原則として20,688円 ●取扱手数料/44,000円 ※住宅ローンの融資条件は金融機関により多少異なります。金融情勢の変動によりやむを得ず変更することもありますので、予めご了承下さい。●建築条件付売地は売買契約後3ヶ月以内に住宅の建築請負契約を締結していただくことを条件として販売します。この期間内に請負契約が成立しなかった場合は、契約は白紙となり受領済みの金銭は全額返還いたします。●物件の詳細につきましては、『株式会社ナミカワ不動産・あすみが丘』までお気軽にお問い合わせ下さい。

映画のような暮らしをあなたに
NAMIKAWA
株式会社 ナミカワ不動産・あすみが丘
〒267-0067 千葉県緑区あすみが丘東1丁目13-12 TEL.043-497-3911

千葉県知事免許(6)第12716号 社団法人不動産保証協会 全国宅地建物取引業保証協会会員
首都圏不動産公正取引協議会加盟 社団法人全日本不動産協会千葉県本部
■お問合せはフリーダイヤル
イコー サンキュー イイ イエ
0120-15-3911
FreeDial
※携帯電話からもご利用いただけます。



Facebook Instagram 随時更新中!!
ナミカワ不動産の分譲地の新着情報やオープンハウスの情報、営業マンのつぶやきなどを是非ごらんください!
★ホームページもご覧ください
www.nami-kawa.co.jp ナミカワ不動産 検索

