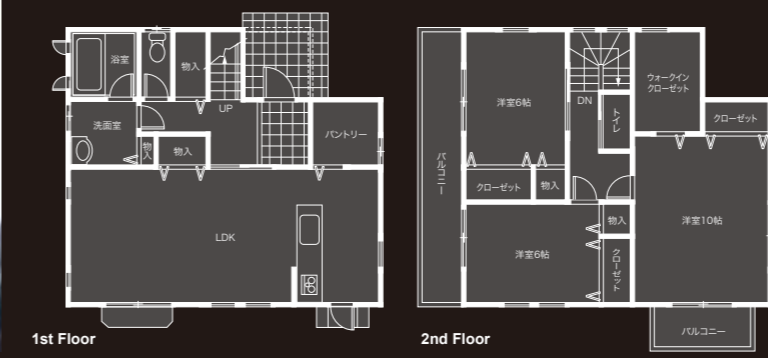


東金市 田間 AREA-2N NAMIKAWA NEW MODEL

ソーラー住宅でかしこく暮らす。
NAMIKAWAからのご提案です。



太陽光発電
10.08kW
搭載モデル

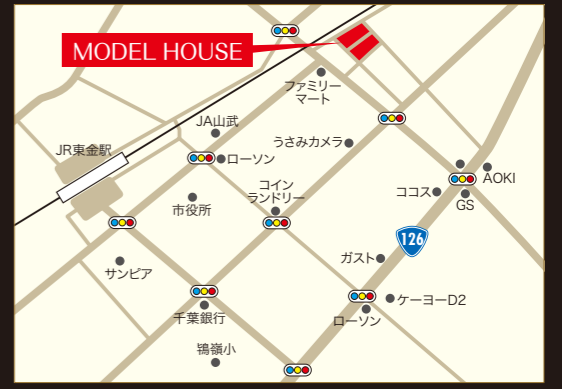


おかげさまで20周年
NAMIKAWA FUDOUSAN
20th anniversary

おかげさまで、ナミカワ不動産は“20周年”を迎えることができました。ありがとうございます!!
今後も変わらぬご愛顧のほど、よろしく申し上げます!

新築3LDK **2,870万円**より
[土地・外構・植栽・消費税・オール電化(エコキュート)含む]

■所在地/東金市田間 ■交通/JR東金駅より約600m ■土地面積/186.64㎡(56.45坪) ~217.13㎡(65.58坪) ■建物面積/105.99㎡(32.00坪) ~119.25㎡(36.00坪) ■都市計画/区内・非線引き ■用途地域/第2種住居地域 ■建ぺい率/60% ■容積率/200% ■設備/公営水道・オール電化(エコキュート)・下水道 ■販売価格/2,870万円~3,580万円(税込) ■販売形態/売主



11/15(土)16(日) & 22(土)23(日)24(月) **MODEL HOUSE OPEN**

●時間/午前10:00~午後5:00 ●場所/東金市田間分譲地(ミナミボウル跡地) & 大網白里市季美の森南5丁目



※現地PHOTO

住宅ローン支払額は**実質0円!!**

住宅ローンをグッと軽減する夢のソーラー住宅ポイントは10kW超!

売電価格38.8円/kwh・20年全量買取

住宅の屋根に容量10kW以上のソーラー発電設備を設置すると、発電した電気は20年間の売電契約が可能になります。

【例えば約20kWソーラー発電設備搭載の場合】

■売電金額年間約85万円以上! → 1ヵ月平均約**72,000円**

■売電単価38.8円/kwhは20年間保証! (※昨年度申請価格)

これを住宅ローンの支払いに当てはめると...

住宅ローン借入額2,600万円、金利0.775%、35年ローンとした場合、月々のお支払額は70,699円。売電金額は約72,000円なので、なんと月々の住宅ローン支払額は**実質0円**となります。

太陽光発電住宅の**真実!!**

ナミカワ不動産で、太陽光発電システムを10kW以上搭載頂いた場合

【売電単価】**38.8円/kWhが20年間保証**

年間発電金額 **約46万円**

※当社分譲地「東金市日吉台」(10.7kW搭載)の場合



2つの長期保証で安心!

クオリティに自信があるからこそその長期保証です。

Panasonic (HIT)は、設置いただいた後の保証も充実。

太陽光モジュール出力20年保証

機器瑕疵15年保証

機器瑕疵
15年
保証(無償)

モジュール出力
20年
保証(無償)

発電量トップクラスの**Panasonic**を標準仕様

太陽光パネルを選ぶ上で、最も重要なことは「多くの電気を生み出せること=売電収入」です。そこでナミカワでは発電量トップクラスのPanasonic (HIT) パネルを採用しました。

映画のような暮らしをあなたに.....

NAMIKAWA 株式会社 ナミカワ不動産・東金支店
〒283-0005 千葉県東金市田間1282-7 TEL.0475-50-3955

■お問合せはフリーダイヤル **0120-16-3955** ナミカワ不動産のホームページはこちら
※携帯電話からもご利用いただけます **www.nami-kawa.co.jp**

フェイスブック **facebook** 随時更新中!!
ナミカワ不動産のオープンハウス情報や営業マンのつぶやきなどを是非ご覧ください!

売物件大募集 あなたが持ちの物件を探しているお客様がいっぱいます。買替えを考えている方、売却したい方、ローンでお困りの方、ぜひ一度お問い合わせください。
無料査定!秘密厳守!

2014イルミネーション公開中!!

Coloration of beautiful light
X'MAS ILLUMINATION
NAMIKAWAエコプロジェクトの一貫として、全てLED照明を使用しております。みなさまどうぞご覧ください。

大網白里市季美の森 AREA-J NAMIKAWA NEW MODEL

大容量太陽光発電システムの搭載を実現した 片流れ大屋根の家。

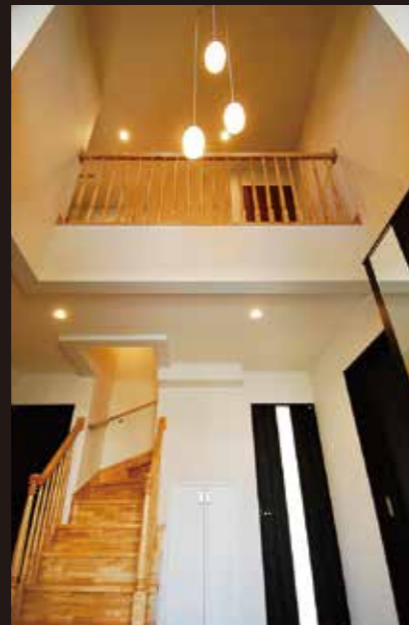
太陽光発電
19.20kW
搭載モデル



※現地PHOTO

11/15±16日 & 22±23日 24月 OPEN HOUSE!!

●時間/午前10:00~午後5:00 ●場所/大網白里市季美の森南5丁目 & 東金市田間分譲地(ミナミポウル跡地)



1st Floor

2nd Floor



MODEL HOUSE



新築3LDK ~ 販売価格 3,020万円より

【土地・外構・植栽・消費税・オール電化(エコキュート)含む】

■所在地/大網白里市季美の森南 ■交通/JR大網駅より約5.2km ■土地面積/342.44㎡(103.58坪)~353.28㎡(106.86坪) ■建物面積/105.99㎡(32.00坪)~158.98㎡(48.00坪) ■都市計画/市街化区域 ■用途地域/第1種低層住居専用地域 ■建ぺい率/50% ■容積率/100% ■設備/公営水道・オール電化(エコキュート)・本下水 ■販売価格/3,020万円~4,100万円(税込) ■販売形態/売主

イータウン Town PROJECT

★太陽光発電住宅!! ★毎月の売電収入で住宅ローン返済!! ★電気が売れる時代です!!

今、住宅のご購入をお考えなら

NAMIKAWAのソーラー住宅が断然オススメです!



今後も変わらぬご愛顧のほど、
よろしく申し上げます!

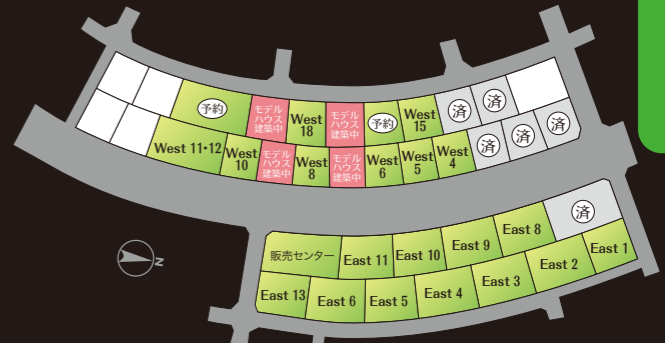


全棟
太陽光発電
搭載モデル

※現地PHOTO

大網白里市みどりが丘 AREA-West & East & South

太陽光発電の街《全32区画》只今、好評分譲中!!



新築2LDK ~ 販売価格 2,300万円より

【土地・外構・植栽・消費税・オール電化(エコキュート)含む】

■所在地/大網白里市みどりが丘 ■交通/JR大網駅よりバス8分「みどりが丘」徒歩5分 ■土地面積/185.17㎡(56.01坪)~388.91㎡(117.33坪) ■建物面積/64.59㎡(19.50坪)~105.99㎡(32.00坪) ■建築確認番号/第13UD12C建00898号地 ■都市計画/区域 ■用途地域/第1種低層住居専用地域 ■建ぺい率/50% ■容積率/100% ■設備/公営水道・オール電化(エコキュート)・本下水 ■販売区画数/今回販売32区画 ■販売価格/2,300万円~3,600万円(税込) ■販売形態/売主

■歩1分=80mで計算してあります。■坪表示は1㎡=0.3025坪で換算した約表示です。■(税込)と表示された物件の価格には、建物に係る消費税等相当額が含まれております。■図面及び方位は実際とは多少異なる場合がございますので現況にて、ご確認下さい。■物件情報は平成26年11月10日現在です。■広告有効期限/平成26年12月末日 ■広告制作中に売却になる場合があります。万一、価格の変更、または売却済の場合はご容赦下さい。【紹介ローン】●金融機関/千葉銀行 ●年齢制限/借入時:満20歳以上65歳未満 ●販売価格に対する年間返済額の割合/35%以下 ●融資額限度/5,000万円迄 ●返済期間/35年迄 ●利率/変動金利0.775%※当社会利優遇1.6%(金融機関によって金利は多少異なります)保証料:借入金100万円・35年返済の場合原則として20,614円 ●取扱手数料/32,400円※住宅ローンへの融資条件は金融機関により多少異なりますし、金融情勢の変動によりやむを得ず変更することもありますので、予めご了承下さい。物件の詳細につきましては、『株式会社ナミカワ不動産・東金支店』までお気軽にお問い合わせ下さい。

映画のような暮らしをあなたに.....
NAMIKAWA 株式会社 ナミカワ不動産・東金支店
 〒283-0005 千葉県東金市田間1282-7 TEL.0475-50-3955

■お問合せはフリーダイヤル **0120-16-3955** ナミカワ不動産のホームページはこちら
 ※携帯電話からもご利用いただけます **0120 FreeDial** www.nami-kawa.co.jp
 千葉県知事免許(5)第12716号 社団法人不動産保証協会 全国宅地建物取引業保証協会会員 首都圏不動産公正取引協議会加盟 社団法人全日本不動産協会千葉県本部

facebook 随時更新中!!
 ナミカワ不動産のオープンハウス情報や営業マンのつぶやきなどを是非ご覧ください!

売物件大募集 無料査定!秘密厳守!
 あなたがお持ちの物件を探しているお客様がいらっしゃいます。買替えを考えている方、売却したい方、ローンでお困りの方、ぜひ一度お問い合わせください。