

# 2015年

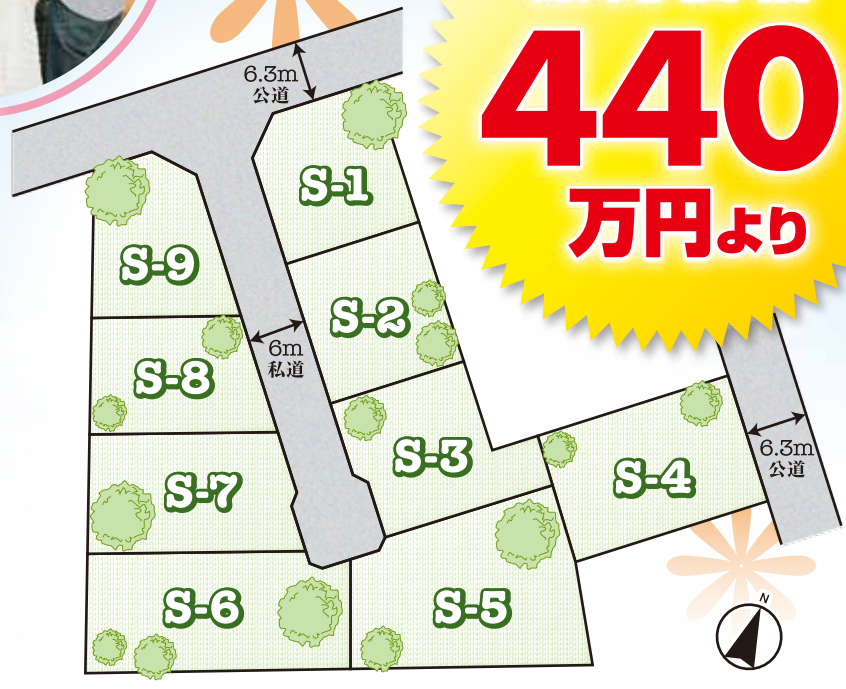
# 八街に新分譲地完成

## 八街 E-Town S区

建築条件付宅地 / 全9区画

# 販売開始

販売価格  
**440万円**より



【建築条件付宅地分譲 物件概要】 ■所在地：八街市八街に82-51他 ■交通：JR総武本線「八街」駅より徒歩11分 ■総区画数：9区画 ■今回販売区画：9区画 ■販売価格：440万円～650万円 ■開発許可番号：千葉県印土指令第56号の21（平成26年10月29日付） ■敷地面積：200.15㎡（60.54坪）～354.27㎡（107.16坪） ■私道負担：あり（301.79㎡：持分1/8）、S-4のみ持分なし ■用途地域：第1種住居地域 ■地目：畑（現況：宅地） ■その他制限：非線引区域 ■建ぺい率：60% ■容積率：200% ■道路：6m以上 ■設備：公営水道、本下水、東京電力 ■権利形態：所有権 ■取引態様：売主 ※この土地は、土地売買契約後3ヶ月以内に当社と住宅の建築請負工事契約を結んでいただくことを条件として販売します。期間内に建築請負工事契約が成立しなかった場合は、土地売買は白紙解約となり、受領した金額は全額無利息にて返還いたします。 ※掲載の画像は全てイメージです。

## 太陽のチカラで家計を応援 ～映画のような暮らしをあなたに～

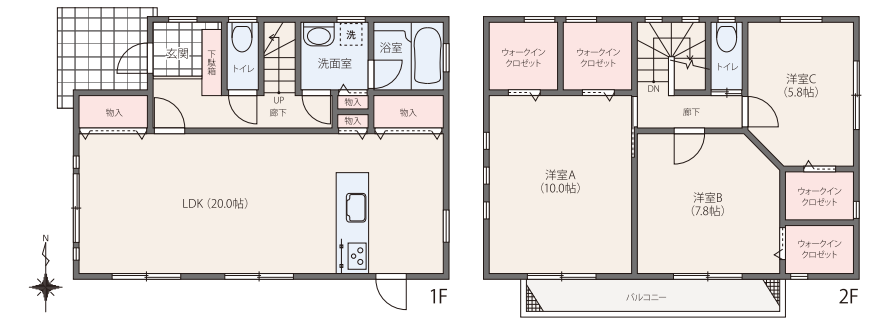
### 八街駅前N区

3LDK+4WIC

敷地面積 / 184.01㎡ (55.66坪)  
建物面積 / 112.61㎡ (34.00坪)  
1F面積 / 54.65㎡ 2F面積 / 57.96㎡



※平成26年12月撮影



■所在地：八街市中央3番地11 ■交通：JR総武本線「八街」駅より徒歩2分 ■私道負担：なし ■構造：木造在来工法（Jウッド）2階建 ■地目：宅地 ■用途地域：第一種住居地域 ■都市計画：区域内非線引 ■建ぺい率／容積率：60％／200％ ■道路：北側6m公道 ■設備：公営水道・本下水・東京電力（オール電化） ■建築確認番号：第14UD12C建00260号 ■完成年月：平成26年10月 ■入居予定：相談 ■備考：経済産業省の再生エネルギー固定買取制度の設備認定（38.8円/kWh）を取得しています。 ■取引態様：売主

太陽光発電  
**10.56kW**搭載  
販売価格 **3,280万円** (税込)

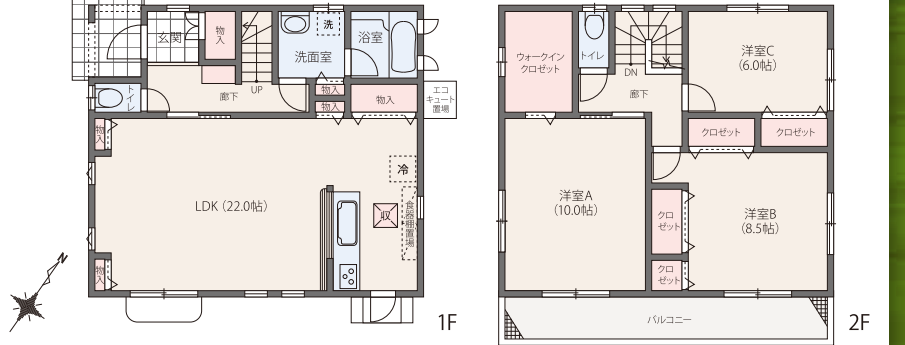
### 成田市本三里塚

3LDK+WIC

敷地面積 / 159.67㎡ (48.30坪)  
建物面積 / 116.75㎡ (35.25坪)  
1F面積 / 57.13㎡ 2F面積 / 59.62㎡



※平成27年1月撮影



■所在地：成田市本三里塚194-21 ■交通：JR総武本線「成田」駅よりバス乗車19分、「三里塚小学校前」バス停より徒歩9分 ■私道負担：なし ■構造：木造在来工法（Jウッド）2階建 ■地目：宅地 ■用途地域：第一種低層住居専用地域 ■都市計画：市街化区域 ■建ぺい率／容積率：50％／100％ ■道路：北西側6m公道 ■設備：公営水道・本下水・東京電力（オール電化） ■建築確認番号：第14UD12C建00632号 ■完成年月：平成27年1月 ■入居予定年月：相談 ■備考：経済産業省の再生エネルギー固定買取制度の設備認定（38.8円/kWh）を取得しています。 ■取引態様：売主

太陽光発電  
**10.80kW**搭載  
販売価格 **2,780万円** (税込)