

ナミカワ不動産 八街支店よりお住まいのご提案!

毎週 土・日曜日 10:00~17:00
オープンハウス開催

八街駅前N区

JR総武本線「八街」駅 徒歩2分

3LDK+4WIC

太陽光発電
10.56kW搭載

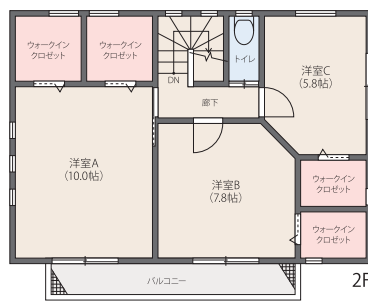
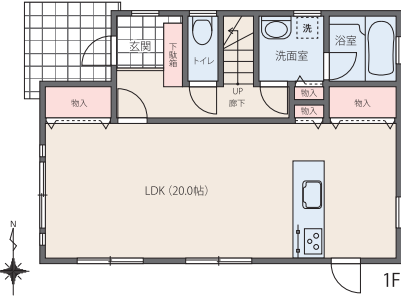
敷地面積 / 184.01㎡ (55.66坪)
建物面積 / 112.61㎡ (34.00坪)
販売価格 **3,280万円** (税込)



※平成27年1月撮影
【新築分譲住宅 物件概要】 ■所在地: 八街市中央3番地11 ■交通: JR総武本線「八街」駅徒歩2分 ■販売価格: 3,280万円 (税込) ■構造: 木造在来工法 (J-WOOD) 2階建 ■私道負担: なし ■道路: 北側6m公道 ■設備: 公営水道・本下水・東京電力 (オール電化) ■築年月: 平成26年10月 ■入居予定年月: 即入居可 ■備考: 経済産業省の再生エネルギー固定買取制度の設備認定 (38.8円/kWh) を取得しています。 ■取引態様: 売主

建築条件なし売地 / 1区画 / 北西角地

敷地面積 169.00㎡ (51.12坪) 販売価格 **1,400万円**
■用途地域: 第二種中高層住居専用地域 ■私道負担: なし ■地目: 宅地
■都市計画: 非線引区域 ■建ぺい率: 60% ■容積率: 200%
■設備: 公営水道・本下水 ■権利形態: 所有権 ■取引形態: 仲介



新築戸建 成田市本三里塚

3LDK +WIC

敷地面積 / 159.67㎡ (48.30坪)
建物面積 / 116.75㎡ (35.25坪)

販売価格 **2,780万円** (税込)

太陽光発電
10.80kW搭載



■所在地: 成田市本三里塚194-21 ■交通: JR総武本線「成田」駅よりバス乗車19分、「三里塚小学校前」バス停より徒歩9分 ■販売価格: 2,780万円 (税込) ■構造: 木造在来工法 (J-WOOD) 2階建 ■私道負担: なし ■道路: 北西側6m公道 ■設備: 公営水道・本下水・東京電力 (オール電化) ■築年月: 平成27年1月 ■入居予定年月: 即入居可 ■備考: 経済産業省の再生エネルギー固定買取制度の設備認定 (38.8円/kWh) を取得しています。 ■取引態様: 売主

新築戸建 八街市富山

3LDK

敷地面積 / 196.00㎡ (59.29坪)
建物面積 / 112.75㎡ (34.04坪)

販売価格 **2,680万円** (税込)

太陽光発電
10.98kW搭載



■所在地: 八街市富山1314番1772 ■交通: JR総武本線「榎戸」駅より徒歩22分 ■販売価格: 2,680万円 (税込) ■構造: 木造 (J-WOOD) 鋼板葺 (ガルバリウム) 2階建 ■私道負担: なし ■道路: 西側7.7m公道、北側4m公道 ■設備: 公営水道・浄化槽・東京電力 (オール電化) ■建築確認番号: 第14UD12C連01812号 ■築年月: 平成27年7月完成予定 ■入居予定年月: 相談 ■備考: 経済産業省の再生エネルギー固定買取制度の設備認定 (38.8円/kWh) を取得しています。 ■取引態様: 売主

新築戸建 成田市並木町 <総戸数21戸>

敷地面積 / 150.09㎡ (45.40坪) ~ 165.75㎡ (50.13坪)
建物面積 / 101.64㎡ (30.68坪) ~ 106.10㎡ (32.03坪)

今回販売戸数 **5戸** 販売価格 **1,780万円** (税込) ~



■所在地: 成田市並木町148-2他 ■交通: 京成本線「公津の杜」駅より徒歩23分他 ■販売価格: 1,780万円 (税込) ~ 2,680万円 (税込) ■構造: 木造2階建 ■私道負担: なし ■用途地域: 第一種低層住居専用地域 ■道路: 南東側8.02m公道 ■設備: 公営水道・本下水 (汚水・雑排水) ・雨水宅内浸透・都市ガス・東京電力 ■建築確認番号: 第14UD11W建00970号他 ■築年月: 平成26年12月 (7戸)、平成27年1月 (1戸) ■入居予定年月: 即入居可 ■取引態様: 仲介

新築戸建 富里市七栄 <総戸数8戸>

敷地面積 / 172.29㎡ (52.11坪) ~ 234.49㎡ (70.93坪)
建物面積 / 104.48㎡ (31.60坪) ~ 110.16㎡ (33.32坪)

今回販売戸数 **8戸** 販売価格 **1,780万円** (税込) ~



■所在地: 富里市七栄646番702他 ■交通: 京成本線「京成成田」駅よりバス乗車15分、バス停より徒歩5分 ■販売価格: 1,780万円 (税込) ~ 2,280万円 (税込) ■構造: 木造平型屋根スレート葺又はアスファルトシングル葺サイディング2階建 ■私道負担: なし ■用途地域: 第一種低層住居専用地域 ■道路: 南西側約6m公道、南東側6.5m公道 ■設備: 公営水道・本下水 (汚水・雑排水) ・雨水宅内浸透・プロパンガス・東京電力 ■築年月: 平成27年1月 ■入居予定年月: 即入居可 ■取引態様: 仲介 ■敷地内に電柱及び支線が入る場合があります。

中古戸建 富里市大和

4LDK 販売価格 **880万円**

敷地面積 / 150.00㎡ (45.37坪) 建物面積 / 91.91㎡ (27.74坪)

■所在地: 富里市大和211-164 ■交通: JR成田線「成田」駅より約4.5km ■販売価格: 880万円 ■私道負担: なし ■構造: 木造スレート葺2階建 ■設備: 公営水道・集中浄化槽・集中プロパン・東京電力 ■築年月: 平成7年2月 ■入居予定年月: 相談 ■備考: 集中浄化槽管理費 / 4,500円 (月額)、自治会費 / 500円 (月額) ■取引態様: 仲介



中古戸建 八街市八街は

4SLDK 販売価格 **1,130万円** (税込)

敷地面積 / 155.02㎡ (46.89坪) 建物面積 / 109.58㎡ (33.14坪)

■所在地: 八街市八街は17-264 ■交通: JR総武本線「榎戸」駅より徒歩18分 ■販売価格: 1,130万円 (税込) ■私道負担: なし ■構造: 木造スレート葺2階建 ■設備: 公営水道・集中浄化槽・集中ガス ■築年月: 平成8年12月 ■入居予定年月: 即入居可 ■取引態様: 仲介



中古マンション 八街市八街ほ

3DK 販売価格 **620万円** (税込)

専有面積 / 55.39㎡ (16.75坪) バルコニー面積 / 6.30㎡ (1.90坪)

■所在地: 八街市八街ほ801-1 ■交通: JR総武本線「八街」駅より徒歩16分 ■販売価格: 620万円 (税込) ■構造: 鉄筋コンクリート造7階建7階部分 ■管理形態: 自動管理・全部委託 ■管理費: 9,800円 ■修繕積立金: 9,540円 ■築年月: 平成4年5月 ■入居予定年月: 相談 ■備考: ペット飼育可 (規約による制限有)、瑕疵担保責任免責 ■取引態様: 仲介



賃家 八街市東吉田

4LDK 賃料 **60,000円**

建物面積 / 86.12㎡ (25.99坪)

■所在地: 八街市東吉田230-88他 ■交通: JR総武本線「八街」駅よりバス乗車5分、バス停より徒歩12分 ■賃料: 60,000円 ■敷金・礼金: 1か月・0か月 ■構造: 木造スレート葺2階建 ■築年月: 平成2年5月 ■入居予定年月: 相談 ■備考: 家財保険・家賃補償加入有、仲介手数料: 賃料1ヶ月分 (消費税別) ■取引態様: 媒介

※各物件情報は平成27年2月17日現在のものです。※先着順にて受付のため、売却済みの場合はご了承下さい。※掲載の間取図については、図面に基に描き起こしたもので、実際とは多少異なります。また、諸条件により多少変更になる場合があります。※方位記号には若干誤差があります。※仲介・媒介物件につきましては、別途手数料を申し受けします。■広告有効期限: 平成27年3月末日

その他多数物件がございます。お気軽にお問い合わせ下さい。



0120-39-7288