



旭市後草D-1

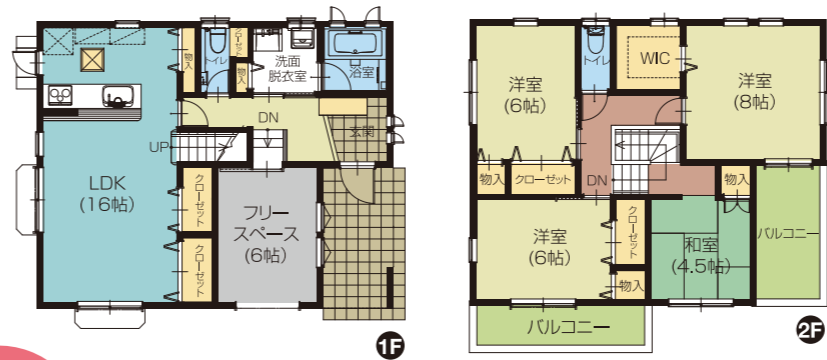
ナミカワの技術が詰まった新モデルハウス この秋、後草D区に竣工予定。

暮らしの便利が集まる旭市後草の土地に、ナミカワの思いと技術を詰めこんだ最新の太陽光発電モデルハウスを建築開始!新しいご提案も盛りだくさん。お披露目の日を楽しみにお待ちしております。



※CGのため外装・外構・付帯設備等は実際のプランと異なりますのでご了承ください。

太陽光発電
12.05
kW付



D-1 販売価格 3,150万円

土地・建物・太陽光発電12.05kW・外構・植栽・消費税・オール電化(エコキュート)含む
■敷地面積: 291.82㎡ (88.27坪) ■延床面積: 119.23㎡ (36.00坪)
■交通/JR飯岡駅より約1.0km ■所在地/旭市後草 ■地目/雑種地 ■都市計画/区域外 ■用途地域/無指定 ■建ぺい率/60% ■容積率/200% ■道路/南東側6m道路に17.949m接する ■設備/公営水道・個別浄化槽 ■販売区画数/1区画 ■販売価格3,150万円 ■開発許可番号確認番号/海土指令第428号(確認年月日/平成26年9月30日) ■取引形態/売主

月々 実質 **51,551円** 月々のお支払い **87,096円** 月間売電金額 **35,545円** 差額 **51,551円!!**

※月々返済例 ■借入金額/3,150万円 ■頭金/0円 ■借入金利:変動金利/0.875% ■借入期間/35年間 ■ボーナス返済/なし ■審査結果により、ご希望に添えない場合があります。予めご了承ください。 ※シミュレーション条件 ■太陽光電池容量:12.05kW(244w×44枚+120w×11枚) ■方位/南西 ■勾配/2.5分 ■年間売電金額/426,547円(パナソニックの年間シミュレーションによる) ■売電単価/31.32円(税込)20年間 ■気象条件などにより、シミュレーションと異なる場合がございますので、予めご了承ください。



山武市上横地2F-1

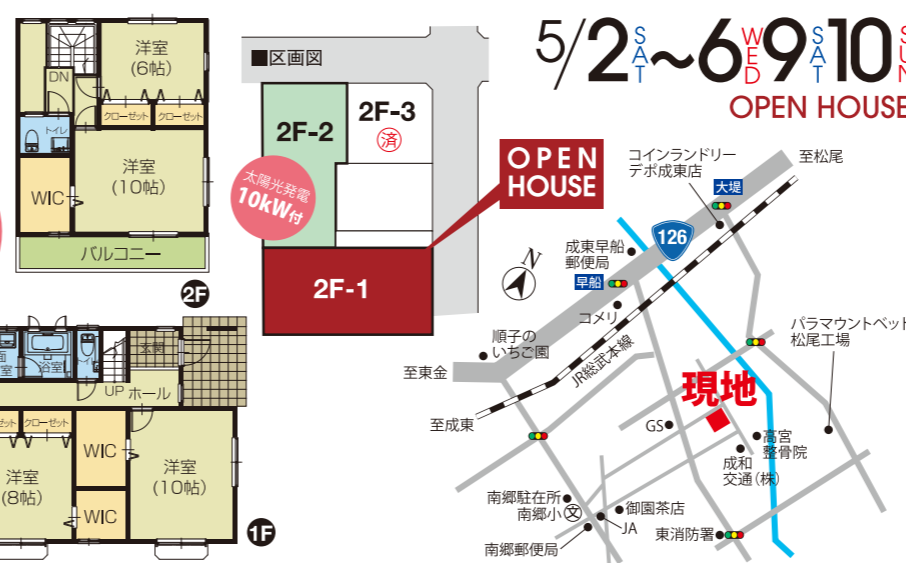
太陽の恵みを最大限に活かす暮らしを ナミカワならではのコストパフォーマンスで!

40坪の建物を縦断する広い片流れ屋根と、38.88円/kWhの売電額で実現する、年間81万円という発電金額。太陽光発電の魅力に満ちた住まいです。



※建物以外の背景や植栽はCGによる合成です。

太陽光発電
18.63
kW付



2F-1 販売価格 3,180万円

土地・建物・太陽光発電18.63kW・外構・植栽・消費税・オール電化(エコキュート)含む
■敷地面積: 288.74㎡ (87.34坪) ■延床面積: 134.14㎡ (40.50坪)
■交通/JR成東駅より約5.8km ■所在地/山武市上横地 ■地目/宅地 ■都市計画/非線引 ■用途地域/無指定 ■建ぺい率/60% ■容積率/200% ■道路/公道 ■幅員約6m ■設備/公営水道・個別浄化槽・オール電化 ■建築確認番号/第14U012C建01421号 ■取引形態/売主
※月々返済例 ■借入金額/3,180万円 ■頭金/0円 ■借入金利:変動金利/0.875% ■借入期間/35年間 ■ボーナス返済/なし ■審査結果により、ご希望に添えない場合があります。予めご了承ください。 ※シミュレーション条件 ■太陽光電池容量:18.63kW(244w×68枚+120w×17枚) ■方位/南西 ■勾配/3.5分 ■年間売電金額/810,181円(パナソニックの年間シミュレーションによる) ■売電単価/38.88円(税込)20年間 ■気象条件などにより、シミュレーションと異なる場合がございますので、予めご了承ください。

月々 実質 **20,411円** 月々のお支払い **87,926円** 月間売電金額 **67,515円** 差額 **20,411円!!**

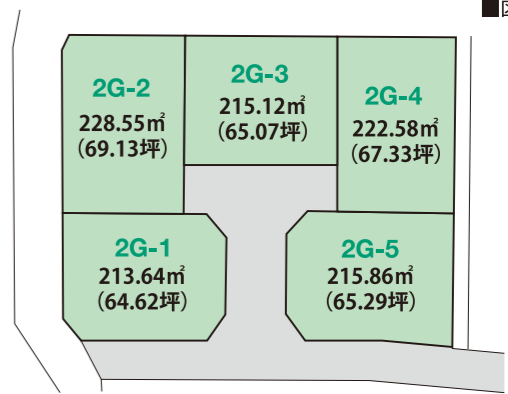


山武市成東2G区

太陽光発電
10kW付
分譲地

商業施設、医療施設が充実! 暮らしやすさの光る新規分譲開始!

成東の中央を走る126号線からひとつ外郭に入った至便な立地条件。これからの[太陽光発電の家]を考えるナミカワ自慢の分譲地です。



販売価格 **2,950万円~**

土地・建物・太陽光・外構・植栽・消費税
オール電化(エコキュート)含む
■敷地面積: 222.58㎡ (67.33坪) ~
■延床面積: 112.61㎡ (34.00坪) ~
■交通/JR成東駅より約2.5km ■所在地/山武市成東1535-1他 ■地目/宅地 ■都市計画/非線引 ■用途地域/無指定 ■特定用途制限地域/国道126号沿道サービス地区 ■建ぺい率/60% ■容積率/200% ■設備/公営水道・個別浄化槽・オール電化 ■取引形態/売主
至松尾 126 至東金
すたみな太郎 ナミカワ不動産本社 サイゼリヤ ●ネットヨタキ ●千葉トヨペット
ドンキホーテ ●ワークマン
マツモトキヨシ ケーシ テンキ ENEOS 珍茶 現地



ナミカワの太陽光発電システムは Panasonicを標準装備

経済産業省認定 固定価格買取制度 **10kw超**
買取 **31.32円~38.88円/kWh**
×20年間売電