

10/31(土) 11/1(日) 7(土) 8(日) 10:00~17:00

山武市殿台 & 東金市田間 <太陽光発電の家>

OPEN HOUSE

住替え相談会同時開催

NAMIKAWAの
太陽光発電システムは

Panasonic標準装備



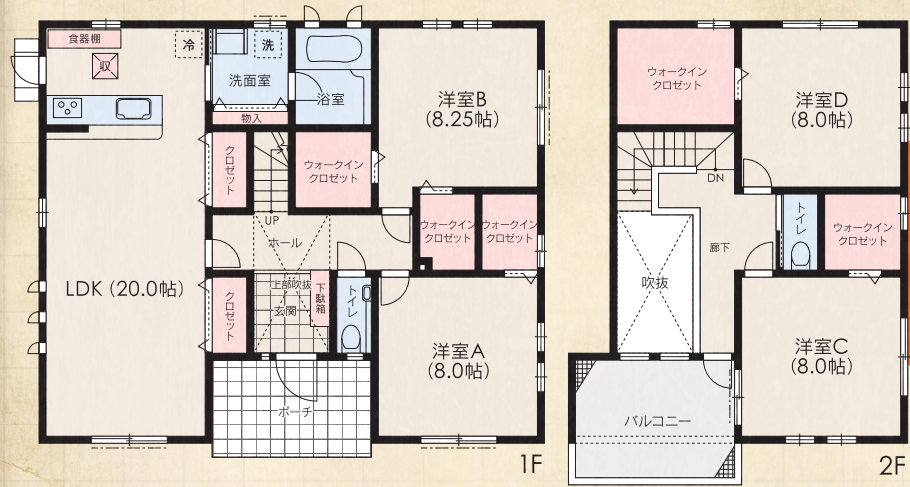
山武市殿台 **NO.2** オープンハウス会場

4LDK+5WIC

- 敷地面積 213.00㎡ (64.43坪)
- 建物面積 139.94㎡ (42.25坪)

販売価格 3,800万円(税込)

土地・建物・太陽光発電・外構・植栽・消費税・オール電化(エコキュート)含む



太陽光発電
20.49
kW搭載

月々支払例 <借入金額:3,800万円/借入金利:変動金利0.875%/借入期間:35年>の場合

月々ローン支払額 105,069円 月々売電収入 68,650円 差額 **36,419円**

【山武市殿台NO.2 物件概要】
 ■所在地:千葉県山武市殿台字荒田198-10
 ■交通:JR総武本線「成東」駅より徒歩8分(約600m) ■販売価格:3,800万円(税込)
 ■敷地面積:213.00㎡(64.43坪) ■建物面積:139.94㎡(42.25坪) ■私道負担:あり(190.00㎡:持分1/3) ■建築確認番号:第15UD12C建00174号
 ■築年月:平成27年10月 ■入居予定年月:即入居可 ■取引態様:売主
 【月々返済例】 ■借入金額:3,800万円 ■頭金:0円 ■借入金利:変動金利0.875%(通常2.475%から-1.6%優遇時) ■借入期間:35年返済 ■ボーナス返済:なし ■提携銀行:地方銀行 ■融資限度額:1億円 ■融資を受けるには所定の審査が必要となり、審査結果によりご希望に添えない場合があります。予めご了承下さい。
 【シミュレーション条件】 ■太陽光電池容量:20.49kW(244W×84枚) ■方位:南南西 ■勾配:2.5寸 ■気象観測地点:横芝光(東京電力管轄) ■年間発電金額:823,807円(パナソニックの年間シミュレーションによる) ■売電単価:34.56円(税込) 20年間※発電量は、平均日射量データとしてNEDO/(財)日本気象協会「日射関連データの作成調査」の値を用いシステムの各損失を考慮して算出したものです。また、発電量の金額換算も上記記載の単価であり、気象条件や設置条件、電力単価等により、実際の発電量、発電金額と異なる場合があります。保証値ではありません。陰や積雪は考慮してありません。算出はパナソニック(株)エコソリューションズ社マーケティング本部エナジー商品営業企画部にて行っております。 ※各物件情報は平成27年10月27日現在のものです。 ※先着順にて受付のため、売約済みの場合はご了承下さい。 ※掲載の区画図については、図面を基に描き起こしたもので、実際とは多少異なります。また、諸条件により多少変更になる場合があります。 ※方位記号には若干誤差があります。 ※内観・外観写真:平成27年10月撮影 ■広告有効期限:平成27年11月末日

