

東金市田間  
**2N区**

# オープンハウス会場

4LDK+3WIC+書斎 太陽光発電 **13.17kW搭載**  
 □敷地面積 217.12㎡ (65.67坪) □建物面積 115.92㎡ (35.00坪)



# まだまだあります! NAMIKAWA 太陽光発電の家

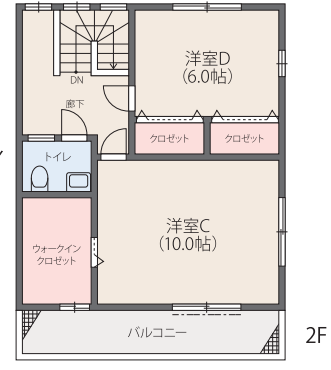
ご見学を希望の方は、下記連絡先までお気軽にお問合せください!

山武市上横地  
**2F-1**

4LDK+3WIC  
 □敷地面積 288.74㎡ (87.34坪)  
 □建物面積 134.14㎡ (40.50坪)

販売価格 **3,180万円** (税込) 太陽光発電 **18.63kW搭載**

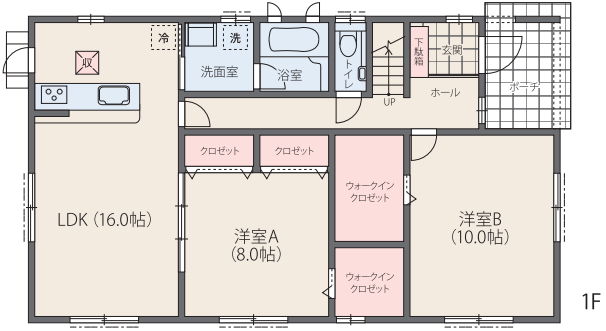
土地・建物・太陽光発電・外構・植栽・消費税・オール電化(エコキュート)含む



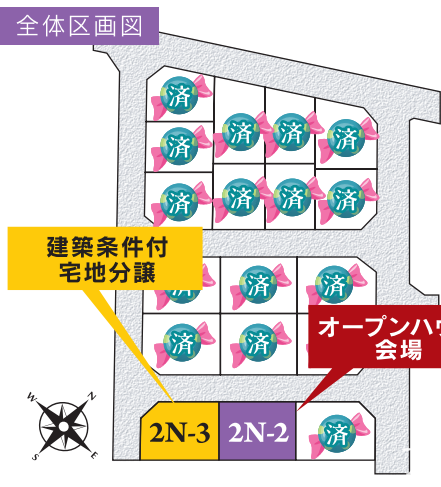
**今のお住まいと月々のお支払いを比べてみて下さい!**

月々支払例 (借入金額:3,180万円/借入金利率:変動金利0.875%/借入期間:35年)の場合  
 月々ローン支払額 **87,926円** 月々売電収入 **67,515円** **差額 20,411円**

【山武市上横地2F-1 物件概要】 ■所在地:千葉県山武市上横地1868-4,5 ■交通:JR総武本線「成東」駅より約5.8km ■販売価格:3,180万円(税込) ■敷地面積:288.74㎡ (87.34坪) ■建物面積:134.14㎡ (40.50坪) ■私道負担:なし ■建築確認番号:第14UD12C建01421号 ■築年月:平成27年5月 ■入居予定年月:相談 ■取引態様:売主【月々返済例】 ■借入金額:3,180万円 ■頭金:0円 ■借入金利率:変動金利0.875% (通常2.475%から-1.6%優遇時) ■借入期間:35年返済 ■ボーナス返済:なし ■提携銀行:地方銀行 ■融資限度額:1億円 ※融資を受けるには所定の審査が必要となり、審査結果によりご希望に添えない場合があります。予めご了承下さい。【シミュレーション条件】 ■太陽光電池容量:18.63kW (244W×68枚、120W×17枚) ■方位:南西 ■勾配:3.5寸 ■気象観測地点:千葉(東京電力管轄) ■年間発電金額:810,181円 (パナソニックの年間シミュレーションによる) ■売電単価:38.88円(税込) 20年間※発電量は、平均日射量データとしてNEDO/(財)日本気象協会「日射関連データの作成調査」の値を用いシステムの各損失を考慮して算出したものです。また、発電量の金額換算も上記記載の単価であり、気象条件や設置条件、電力単価等により、実際の発電量、発電金額と異なる場合があります保証値ではありません。陰や積雪は考慮しておりません。算出はパナソニック㈱エコーソリューションズ社マーケティング本部エナジー商品営業企画部にて行っております。



## 建築条件付宅地 (最終1区画) 同時販売



【東金市田間2N-3建築条件付宅地分譲 物件概要】 ■所在地:千葉県東金市田間字末無85 ■交通:JR東金線「東金」駅より徒歩8分(約600m) ■今回販売区画:1区画 ■販売価格:1,050万円 ■敷地面積:217.12㎡ (65.67坪) ■私道負担:なし ■用途地域:第2種住居地域 ■地目:宅地 ■都市計画:都市計画区域内、非線引区域内 ■建ぺい率:60% ■容積率:200% ■道路:南西側、北西側幅員6m公道 ■設備:公営水道・公共下水道・東京電力(オール電化) ■権利形態:所有権 ■取引態様:売主 ※この土地は、土地売買契約後3ヶ月以内に売主又は当社と住宅の建築請負工事契約を結んでいただくことを条件として販売します。期間内に建築請負工事契約が成立しなかった場合は、土地売買は白紙解約となり、受領した金額は全額無利息にて返還いたします。

東金市  
**堀上**



4LDK+3WIC 太陽光発電 **12.20kW搭載**  
 敷地面積 177.83㎡ (53.79坪) 建物面積 120.07㎡ (36.25坪)

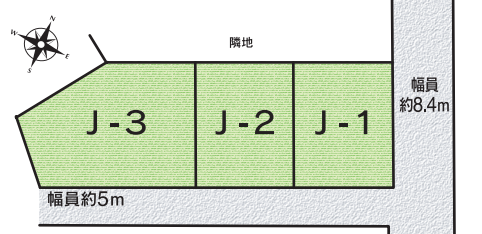


**NAMIKAWA の太陽光発電は Panasonic 標準装備**  
 経済産業省認定 固定価格買取制度  
**10kW超**  
**20年間売電**

## 横芝光町 横芝J区 建築条件付宅地

土地面積: 231.45㎡~ 販売価格: 350万円~

横芝光町立 **横芝小学校 徒歩1分/約80m**



【横芝光町 横芝J区建築条件付宅地分譲 物件概要】 ■所在地:山武郡横芝光町横芝2252-1他 ■交通:JR総武本線「横芝」駅より約1.6km ■今回販売区画:3区画 ■販売価格:350万円~530万円 ■土地面積:231.45㎡ (2区画)・357.68㎡ (1区画) ■私道負担:なし ■用途地域:無指定 ■地目:田(現況:宅地) ■都市計画:非線引区域内 ■建ぺい率:60% ■容積率:200% ■道路:西側約8.4m、南側約5m公道 ■設備:公営水道・個別浄化槽・東京電力(オール電化) ■権利形態:所有権 ■取引態様:売主 ※この土地は、土地売買契約後3ヶ月以内に売主又は当社と住宅の建築請負工事契約を結んでいただくことを条件として販売します。期間内に建築請負工事契約が成立しなかった場合は、土地売買は白紙解約となり、受領した金額は全額無利息にて返還いたします。

映画のような暮らしをあなたに...  
**NAMIKAWA ナミカワ不動産** で検索  
<http://www.nami-kawa.co.jp>  
 千葉県知事免許(5)第12716号 社団法人不動産保証協会 全国宅地建物取引業保証協会会員  
 首都圏不動産公正取引協議会加盟 社団法人全日本不動産協会千葉県本部  
**株式会社 ナミカワ不動産・本社** 0120-36-7667  
 〒289-1326 千葉県山武市成東647-6  
**東金支店** 〒283-0005 千葉県東金市田間1282-7  
**八街支店** 〒289-1104 千葉県八街市文違301-147  
**あすみが丘** 〒267-0067 千葉県緑区あすみが丘東1-13-12



※各物件情報は平成27年10月27日現在のものです。※先着順にて受付のため、売約済み場合はご了承下さい。※掲載の区画図については、図面を基に描き起こしたもので、実際とは多少異なります。また、諸条件により多少変更になる場合があります。※方位記号には若干誤差があります。※内観・外観写真:平成27年10月撮影 ■広告有効期限:平成27年11月末日