

9/20_土~23_火 10:00~17:00



太陽光発電の家〈富里市七栄〉

オープンハウス開催



〈街並写真〉平成26年9月撮影

公園に隣接し、緑と快適さに包まれた閑静な住宅街
NAMIKAWAの家族の夢を叶える住まいで
 のびのびと安心して子育てを楽しみませんか？



〈内観・外観写真〉平成26年9月撮影

〈建築条件付宅地〉
限定1区画 800万円

【建築条件付宅地物件概要】所在地：富里市七栄字北新木戸 交通：京成本線「公津の杜」駅より約2.8km 販売価格：800万円 敷地面積：254.00㎡ (76.83坪) 用途地域：無指定 地目：山林 その他制限：都市計画区域内、市街化調整区域 建築ぺい率/容積率：50%/100% 道路：11.3m公道 土地の権利形態：所有権 設備：公営水道・下水道・東京電力 取引態様：売主（建築条件付宅地分譲）この土地は、土地売買契約締結後3ヶ月以内に当社と住宅の建築工事請負契約を結んでいただくことを条件として販売します。この期間内に、建築工事請負契約が成立しなかった場合は、土地売買契約は白紙となり、受領した金額は全額無利息でお返しします。※各概要は平成26年9月16日現在のものです。※先着順にて受付のため、売却済みの場合はご了承下さい。※掲載の外観は平成26年9月に撮影したものです。※掲載写真は一部CG合成しておりますので、現況と相違している場合があります。 広告有効期限：平成26年10月末日



*カーナビをご利用の方は「富里市七栄531-65」にセットして下さい。

映画のような暮らしをあなたに...
NAMIKAWA
 株式会社 ナミカワ不動産・八街支店
 〒289-1104 千葉県八街市文達301-147
 千葉県知事免許(宅)第1276号 国土法人不動産保証協会
 全労連千葉県支部加盟 千葉県建設業協会加盟 千葉県建設業協会加盟
 0120-39-7288 <http://www.nami-kawa.co.jp>
 ナミカワ不動産



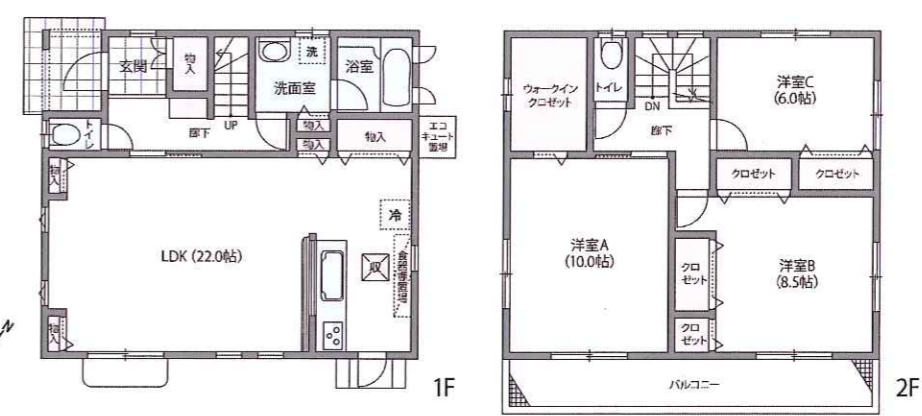
※All image photo

NAMIKAWAで叶える家族の夢 ~映画のような暮らしをあなたに...~

成田市本三里塚 太陽の力で家計を応援

太陽光発電
10.80kW搭載

3LDK+WIC 敷地面積 159.67㎡ (48.30坪) 建物面積 116.75㎡ (35.25坪) 1F面積/57.13㎡ 2F面積/59.62㎡

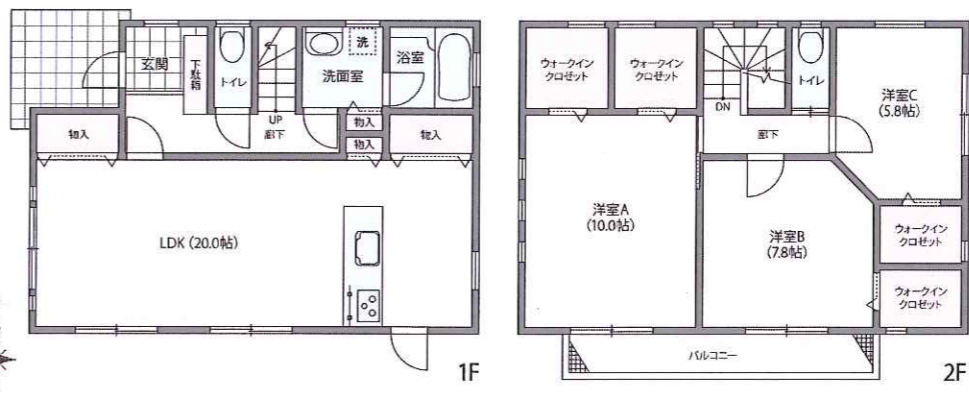


所在地：成田市本三里塚194-21 交通：JR総武本線「成田」駅よりバス乗車19分、「三里塚小学校前」バス停より徒歩9分
 今日販売戸数：1戸 販売価格：2,780万円(税込) 敷地面積：159.67㎡ (48.30坪) 建物面積：116.75㎡ (35.25坪) 専ら道負担：なし 構造：木造在来工法(ジウツ)2階建 地目：宅地 用途地域：第一種低層住居専用地域 都市計画：市街化区域 建築ぺい率/容積率：50%/100% 道路：北西側6m公道 設備：公営水道・下水道・東京電力(オール電化) 建築確認番号：第14UD12C建00632号 完成予定年月：平成26年11月予定 入居予定：平成26年12月 取引態様：売主

八街駅前N区 太陽の力で家計を応援

太陽光発電
10.56kW搭載

3LDK+4WIC 敷地面積 184.01㎡ (55.66坪) 建物面積 112.61㎡ (34.00坪) 1F面積/54.65㎡ 2F面積/57.96㎡



所在地：八街市中央3番地11 交通：JR総武本線「八街」駅 徒歩2分 今日販売戸数：1戸 販売価格：3,280万円(税込) 敷地面積：184.01㎡ (55.66坪) 建物面積：112.61㎡ (34.00坪) 専ら道負担：なし 構造：木造在来工法(ジウツ)2階建 地目：宅地 用途地域：第一種住居地域 都市計画：区域内非線引 建築ぺい率/容積率：60%/200% 道路：北側6m公道 設備：公営水道・下水道・東京電力(オール電化) 建築確認番号：第14UD12C建00260号 完成予定年月：平成26年9月予定 入居予定：平成26年10月 取引態様：売主

※各物件情報は平成26年9月16日現在のものです。※先着順にて受付のため、売却済みの場合はご了承下さい。※掲載の図面については、図面を基に描き起こしたもので、実際とは多少異なります。また、諸条件により多少変更になる場合があります。※先着順につき申込みの場合がございます。※方位記号には若干誤差があります。 広告有効期限：平成26年10月末日

映画のような暮らしをあなたに...
NAMIKAWA
 株式会社 ナミカワ不動産・八街支店
 〒289-1104 千葉県八街市文達301-147
 千葉県知事免許(宅)第1276号 国土法人不動産保証協会
 全労連千葉県支部加盟 千葉県建設業協会加盟 千葉県建設業協会加盟
 0120-39-7288 <http://www.nami-kawa.co.jp>
 ナミカワ不動産