

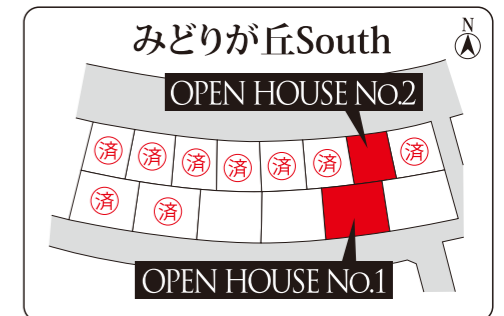
NAMIKAWA × 太陽光発電

あなたの願い、叶えませんか

「マイホームが欲しい! けど、今より月々の負担が増えるのは現実的じゃない。でも、家族みんながのびのびと暮らせる広さや設備が欲しい」
 そんな願いは誰もが持っているものです。
 実際は価格と質の両立は難しく、マイホームの購入を先延ばしにされてる方も多いと思います。
 そんな皆様の願いを、ナミカワの家と太陽光発電を組み合わせることで実現しました。
 『太陽光発電のチカラ。知ってる人だけが得をする』ぜひ現地で話を聞いてみてください。



■敷地面積: 274.43㎡ (83.01坪)
 ■延床面積: 146.56㎡ (44.25坪)



発電量トップクラスの **Panasonic** を標準装備

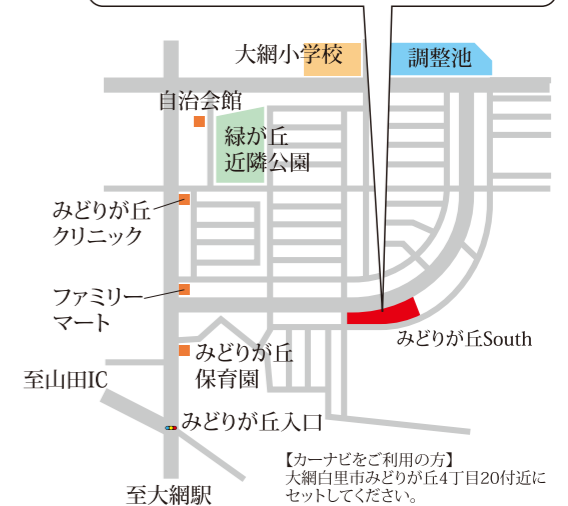
太陽光発電 **20.74kW** 搭載
 月間平均発電金額 **66,456円**
 年間発電金額 **797,472円**
 20年間発電金額 **約1,600万円**

※パナソニックのシミュレーションによる
 ※売電単価34.56円/kW (税込)

太陽光発電 **Panasonic HIT** の実績

※お引渡したお客様のお宅の実際の伝票です。(太陽光発電21.1kW搭載)

26年6月分 購入電力量 3,536kWh 購入予定金額 137,479円 支払予定日 6月26日		発電設備 太陽光
26年6月分 購入期間 5月2日～6月5日 検針月日 6月6日 (35日間)		
26年6月分 購入電力量 3,536kWh 購入予定金額 137,479円 支払予定日 6月26日		26年6月分 購入期間 5月2日～6月5日 検針月日 6月6日 (35日間)



お客様のご厚意により
 お引き渡し前に期間限定で
 見学会を開催できることになりました。

OPEN HOUSE 開催 3/12・13・19・20・21月

開催時間/10:00~17:00
 会場/①②大網白里市みどりが丘 ③東金市日吉台



映画のような暮らしをあなたに...

NAMIKAWA

千葉県知事免許(5)第12716号 社団法人不動産保証協会 全国宅地建物取引業保証協会会員 首都圏不動産公正取引協議会加盟 社団法人全日本不動産協会千葉県本部

株式会社 ナミカワ不動産
 東金支店
 〒283-0005千葉県東金市田間1282-7

お問い合わせはフリーダイヤルで
 【携帯電話からもご利用いただけます】

0120-16-3955

■本社/〒289-1326 千葉県山武市成東647-6 TEL.0475-82-7667 フリーダイヤル 0120-36-7667
 ■八街支店/〒289-1104 千葉県八街市文達301-147 TEL.043-440-7288 フリーダイヤル 0120-39-7288
 ■あすみが丘/〒267-0067 千葉県緑区あすみが丘東1丁目13-12 TEL.043-497-3911 フリーダイヤル 0120-15-3911

ナミカワ不動産のホームページはこちら ▶▶▶
<http://www.nami-kawa.co.jp>

ナミカワ不動産



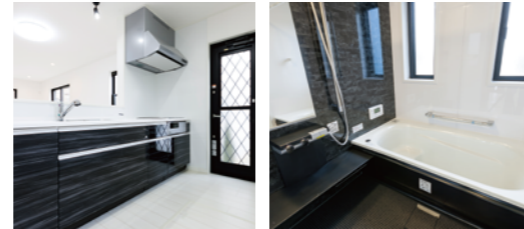
OPEN HOUSE No.2



大網白里市みどりが丘

太陽光発電 10.98kW搭載
 月間平均発電金額 34,758円
 年間発電金額 417,105円
 20年間発電金額 約834万円

※パナソニックのシミュレーションによる
 ※売電単価34.56円/kW(税込)



販売価格 **2,780万円**

■敷地面積: 182.30㎡(55.14坪)
 ■延床面積: 122.09㎡(36.86坪)
 土地・建物・外構・植栽・消費税
 オール電化(エコキュート)含む

■交通/JR大網駅より約3km ■所在地/大網白里市みどりが丘4丁目 ■土地権利/所有権 ■建物構造/木造鋼鉄葺二階建 ■都市計画/市街化区域 ■用途地域/第一種低層住居専用地域 ■建ぺい率/50% ■容積率/100% ■設備/公営水道・公共下水道・オール電化・エコキュート ■取引形態/売主

月々のお支払い 75,594円
 月間平均発電金額 34,758円
 実質負担額 **40,836円!!**

※月々返済例 ■借入金額/2,780万円 ■頭金/0円 ■借入金利:変動金利/0.775% ■借入期間/35年間 ■ボーナス返済/なし ■審査結果により、ご希望に添えない場合があります。予めご了承ください。 ※シミュレーション条件 ■太陽光電池容量:10.98kW(244w×45枚) ■年間売電金額/417,105円(パナソニックの年間シミュレーションによる) ■売電単価/34.56円(税込)20年間 ■気象条件などにより、シミュレーションと異なる場合がございますので、予めご了承ください。

OPEN HOUSE No.3

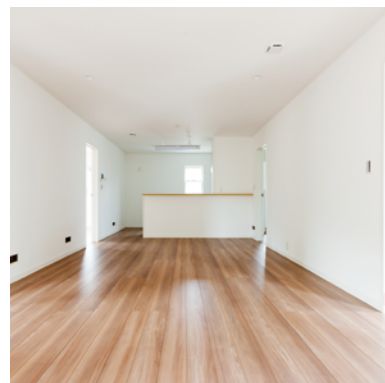


東金市日吉台

太陽光発電 20.49kW搭載
 月間平均発電金額 73,755円
 年間発電金額 885,064円
 20年間発電金額 約1,770万円

※パナソニックのシミュレーションによる
 ※売電単価38.88円/kW(税込)

■敷地面積: 236.28㎡(71.47坪)
 ■延床面積: 96.05㎡(29.00坪)



イータウン

新 分譲地

東金レイクサイドヒル

八坂台

先着順申込受付中

新築戸建貸家 ペット可物件有 家賃 **70,000円~**

新築戸建 外構・植栽・太陽光・消費税込 **2,180万円~**

ナミカワのHigh Grade仕様の新築に賃貸で住んでみませんか。

標準仕様 人も建物も元気に保つ吹付断熱

家中どこでも快適空間。

冬は暖かくて、夏は涼しい家。

JWOOD プラス 緊結金物

木の伸縮が少なくムク材の1.5倍の強度があり確かな耐震性も実証されています。

最も被害の大きかった東北で、周辺の住宅が地震と津波で倒壊した中、ナミカワ不動産が採用するJ-WOODの建物は耐えました。

1.5倍

震度7の実大振動実験済み

実物大の住宅に地震波を加えて耐震性能を実証しました。

●玄関の収納はたっぷり80足

●新築戸建同様のシステムキッチン採用

●ウォークインクローゼット標準完備

●太陽の光があふれるリビングダイニング

●タンクレスシャワートイレ 手洗いカウンター付

●脚をのぼして入れる1坪タイプのお風呂

■区画図

順次建築予定

6月完成物件有

建築中	7号棟
建築中	6号棟
建築中	5号棟
建築中	4号棟
建築中	3号棟
建築中	2号棟
建築中	1号棟

現地

メガソーラー用地 ● エストレーホテル ● 東金文化会館 ● セブンイレブン ● 郵便局 ● ジョナサン ● ココス ● 東金駅 ● 至千葉

スーパーカワグチ ● パーミヤン ● セブンイレブン ● ローション ● 至八街 ● 至大網 ● 至成東

【カーナビをご利用の方】東金市八坂台4丁目付近にセットしてください。

映画のような暮らしをあなたに...

NAMIKAWA

千葉県知事免許(5)第12716号 社団法人不動産保証協会 全国宅地建物取引業保証協会会員 首都圏不動産公正取引協議会加盟 社団法人全日本不動産協会千葉県本部

株式会社 ナミカワ不動産 東金支店

〒283-0005千葉県東金市田間1282-7

お問い合わせはフリーダイヤルで【携帯電話からもご利用いただけます】

0120-16-3955