

# Asahi City Ushirokusa 旭市後草

ゆとりライフを叶える、100坪の空間。



太陽光発電による売電収入で、ゆとりある暮らしを  
 20年間固定買取 **34.56円/kW**  
 太陽光発電 **20.49kW**搭載  
 月間平均売電収入 **67,374円**  
 年間売電収入 **808,488円**  
 20年間売電収入 **約1,600万円**

※パナソニックのシミュレーションによる ※売電単価34.56円/kW(税込)

※お引渡したお客様のお宅の実際の伝票です。(太陽光発電21.1kW搭載)

購入電力量のお知らせ		お客さま設備情報	
26年6月分 購入電力量	3,536kWh	発電設備	太陽光
購入予定金額	137,479円	発電出力	21.1kW
支払予定日	6月26日	お客さま設備の買取期間起算日	平成26年5月2日

26年6月分	購入期間	5月2日～6月5日
検針月	日	6月6日(35日間)
購入電力量		3,536kWh
購入予定金額		137,479円
支払予定日		6月26日

## 太陽光発電の家

# OPEN HOUSE 今週の土日

開催時間/10:00~17:00

Present

ご来場の方にもれなく  
 ナミカワオリジナル  
 ティッシュボックスを  
 差し上げます。



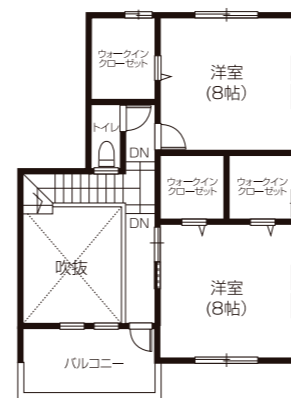
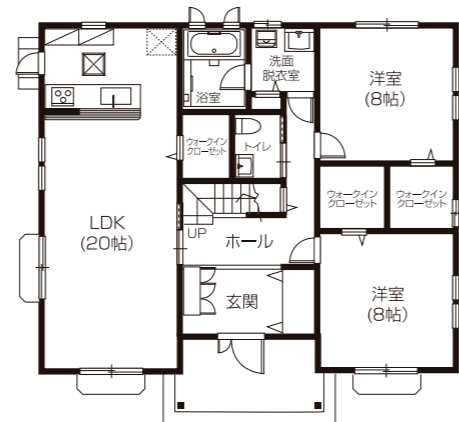
### 旭市後草 D-5 販売価格

土地・建物・太陽光発電20.49kW・外構・植栽・消費税・オール電化(エコキュート)含む  
 ■敷地面積: 330.61㎡(100.01坪) ■延床面積: 142.83㎡(43.12坪)

■交通/JR飯岡駅より約1.0km ■所在地/旭市後草 ■地目/雑種地 ■都市計画/区域外 ■用途地域/無指定 ■建ぺい率/60% ■容積率/200% ■道路/南東側6m道路に間口18.452m接する。南西側6m道路に間口16.885m接する ■設備/公営水道・個別浄化槽 ■開発許可番号確認番号/海土指令第428号(確認年月/平成26年9月30日) ■取引形態/売主

住宅ローン返済額 **101,928円** - 月平均売電収入 **67,374円** = 実質負担額 **34,554円!!**

※月々返済例 ■借入金額/3,780万円 ■頭金/0円 ■借入金利:変動金利/0.725% ■借入期間/35年間 ■ボーナス返済/なし ■審査結果により、ご希望に添えない場合があります。予めご了承ください。 ※シミュレーション条件 ■太陽光電池容量:20.49kW(244w×84枚) ■方位/南西 ■勾配/2.5分 ■年間売電収入/808,488円(パナソニックの年間シミュレーションによる) ■売電単価/34.56円(税込)20年間 ■気象条件などにより、シミュレーションと異なる場合がございますので、予めご了承ください。



映画のような暮らしをあなたに...

**NAMIKAWA**

株式会社 ナミカワ不動産 本社  
 〒289-1326千葉県山武市成東647-6

千葉県知事免許(5)第12716号 社団法人不動産保証協会 全国宅地建物取引業保証協会会員 首都圏不動産公正取引協議会加盟 社団法人全日本不動産協会千葉県本部

お問い合わせは  
 フリーダイヤルで

0120-36-7667

【携帯電話からもご利用いただけます】

ナミカワ不動産のホームページはこちら

ナミカワ不動産

<http://www.nami-kawa.co.jp>

売却物件募集 無料査定・秘密厳守

あなたがお持ちの物件を探しているお客様がいらっしゃいます。買替を考えている方、売却したい方、ローンでお困りの方、ぜひ一度お問い合わせください。