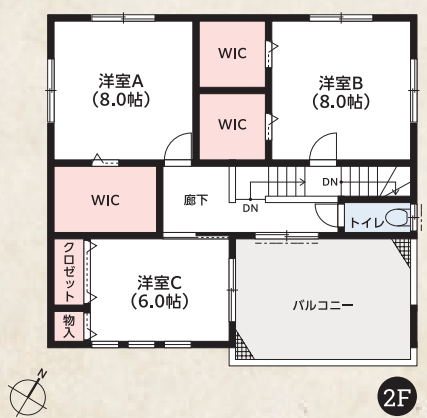


東金市日吉台2G-89 OPEN HOUSE

3LDK+3WIC
■ 販売価格 **3,180万円**(税込)

■ 土地面積 **173.96㎡**(52.62坪)
■ 建物面積 **134.14㎡**(40.50坪)



急な雨でも安心の
インナーバルコニーや
玄関手洗いのある住まい

月々支払例 太陽光発電システム 売電価格(税込)
借入金額: 3,180万円 **15.00kW** **39.60円/kWh**

月々ローン支払額 **84,316円** 差額 **26,956円**
月々売電収入 **57,360円**

【日吉台2G-89物件概要】所在地/千葉県東金市日吉台1丁目 ■ 交通/JR東金線「東金駅」より約3.2km ■ 土地面積/173.96㎡(52.62坪) ■ 建物面積/134.14㎡(40.50坪) ■ 建築確認番号/第21UD11C建00628号 ■ 完成年月/2022年1月完成予定 ■ 価格(税込)/3,180万円 ■ 備考/維持管理費60,000円(一括) ■ 団地管理費40,000円(一括) ■ 自治会費1,000円(月額) ■ 取引態様/売主

東金市日吉台 2G-81 OPEN HOUSE

2LDK+2WIC+書斎+パントリー
■ 販売価格 **2,580万円**(税込)

■ 土地面積 **184.23㎡**(55.72坪)
■ 建物面積 **81.15㎡**(24.50坪)



生活動線も、全ての家事も
ワンフロアで繋がる
子育ても老後も安心の住まい



月々支払例 太陽光発電システム 売電価格(税込)
借入金額: 2,580万円 **15.00kW** **39.60円/kWh**

月々ローン支払額 **68,408円** 差額 **9,923円**
月々売電収入 **58,485円**

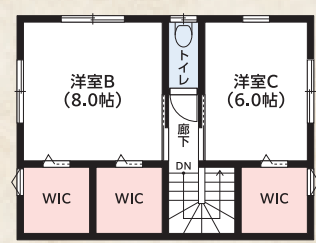
【日吉台2G-81物件概要】所在地/千葉県東金市日吉台1丁目 ■ 交通/JR東金線「東金駅」より約3.1km ■ 土地面積/184.23㎡(55.72坪) ■ 建物面積/81.15㎡(24.50坪) ■ 建築確認番号/第20UD11C建05784号 ■ 完成年月/2022年1月完成予定 ■ 価格(税込)/2,580万円 ■ 備考/維持管理費60,000円(一括) ■ 団地管理費40,000円(一括) ■ 自治会費1,000円(月額) ■ 取引態様/売主

山武市美杉野D-1 OPEN HOUSE



家事ラク動線に配慮された
家族の時間に
ゆとりが生まれる住まい

3LDK+3WIC ■ 土地面積 **164.89㎡**(49.87坪) ■ 販売価格 **2,580万円**(税込)
■ 建物面積 **119.23㎡**(36.00坪)



月々支払例 太陽光発電システム 売電価格(税込)
借入金額: 2,580万円 **15.00kW** **29.70円/kWh**

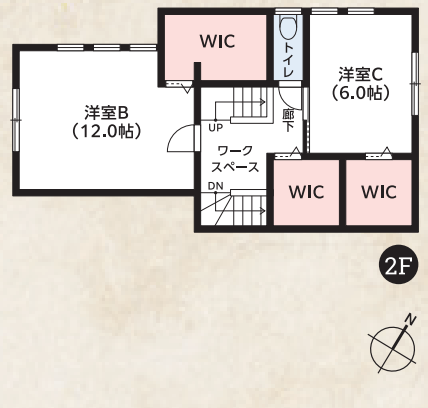
月々ローン支払額 **68,408円** 差額 **25,388円**
月々売電収入 **43,020円**

【美杉野D-1物件概要】所在地/千葉県山武市美杉野1丁目 ■ 交通/JR総武本線「日向駅」より約2.5km ■ 土地面積/164.89㎡(49.87坪) ■ 建物面積/119.23㎡(36.00坪) ■ 建築確認番号/第20UD11C建06152号 ■ 完成年月/2022年1月完成予定 ■ 価格(税込)/2,580万円 ■ 備考/集中浄化槽使用負担金100,000円(一括) ■ 浄化槽使用料3,667円(税込・月額) ■ 浄化槽修繕積立金450円(税込・月額) ■ 管理費250円(税込・月額) ■ 自治会費300円(月額) ■ 取引態様/売主

東金市日吉台2G-79

3LDK+5WIC
■ 販売価格 **2,980万円**(税込)

■ 土地面積 **182.10㎡**(55.08坪)
■ 建物面積 **132.49㎡**(40.00坪)

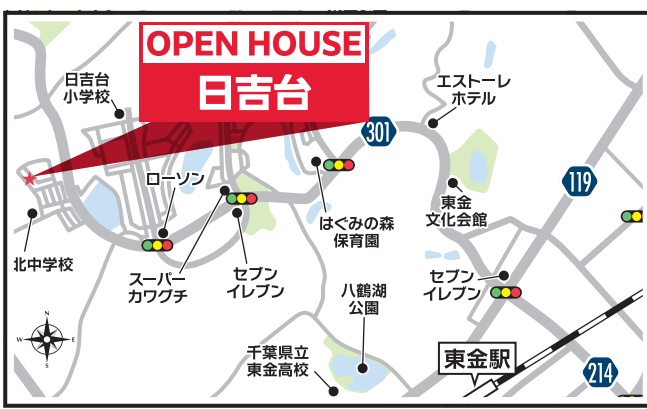


スキップフロアで
ワークスペースがある
家族との繋がりがある住まい

月々支払例 太陽光発電システム 売電価格(税込)
借入金額: 2,980万円 **15.00kW** **39.60円/kWh**

月々ローン支払額 **79,013円** 差額 **20,528円**
月々売電収入 **58,485円**

【日吉台2G-79物件概要】所在地/千葉県東金市日吉台1丁目 ■ 交通/JR東金線「東金駅」より約3.1km ■ 土地面積/182.10㎡(55.08坪) ■ 建物面積/132.49㎡(40.00坪) ■ 建築確認番号/第21UD11C建02168号 ■ 完成年月/2022年4月完成予定 ■ 価格(税込)/2,980万円 ■ 備考/維持管理費60,000円(一括) ■ 団地管理費40,000円(一括) ■ 自治会費1,000円(月額) ■ 取引態様/売主



【月々返済例/提携ローン共通概要】 ■ 借入金利率: 変動金利0.625% (通常2.475%から-1.85%優遇時) ■ 頭金・ボーナス払い: 0円 ■ 借入期間: 35年 ■ 提携銀行: 地方銀行 ■ 融資限度額: 1億円
※融資を受けるには所定の審査が必要となり、審査結果によりご希望に添えない場合があります。予めご了承ください。【※1.売電シミュレーション条件】 ■ 太陽電池容量: 15.00kW (250W×60枚) ■ 年間推定売電金額 (パナソニックの年間シミュレーションによる): 日吉台2G-89 (方位: 南東、勾配: 2.5寸、売電単価: 39.60円(税込)/kWh、売電期間: 2040年3月末まで) / 688,327円、日吉台2G-79、日吉台2G-81 (方位: 南南東、勾配: 2.5寸、売電単価: 39.60円(税込)/kWh、売電期間: 2040年3月末まで) / 701,831円、美杉野D-1 (方位: 南東、勾配: 2.5寸、売電単価: 29.70円(税込)/kWh、売電期間: 2041年3月末まで) / 516,245円 ■ 気象観測地点: 千葉 (東京電力管轄) ※月々売電収入については、年間推定売電金額 (概算) を1ヶ月分に換算した金額です。 ※発電量は、平均日射量データとしてNEDO/(財)日本気象協会「日射関連データの作成調査」の値を用いたシステムの各損失を考慮して算出したものです。また、発電量の金額換算も上記記載の単価であり、気象条件や設置条件、電力単価等により、実際の発電量、発電金額と異なる場合があります。影・積雪・経年劣化・出力抑制・力率一定制御などによる影響は考慮していません。算出はパナソニック(株)エネコソリューションズ社マーケティング本部エナジー商品営業企画部にて行っております。【共通概要】 ※各物件概要は2021年1月6日現在のものです。 ※先着順にて受付のため、売却済みの場合はご了承ください。 ※1㎡=0.3025坪、小数点第3位は切り捨てで計算しています。 ※掲載の間取図については、図面を基に描き起こしたもので、実際とは多少異なります。また、諸条件により多少変更になる場合があります。 ※方位記号には若干誤差があります。 ※外観・内観写真: 2021年12月撮影 ■ 広告有効期限: 2022年2月末日

映画のような暮らしをあなたに...
NAMIKAWA 0120-16-3955
株式会社 ナミカワ不動産 東金支店 〒283-0005 千葉県東金市田間1282-7 <https://www.nami-kawa.co.jp> ナミカワ不動産 で検索
千葉県知事免許 (6) 第12716号 (公社) 不動産保証協会加盟 (公社) 全国宅地建物取引業保証協会会員 (公社) 首都圏不動産公正取引協議会加盟 (公社) 全日本不動産協会千葉県本部加盟

