

横芝光町 横芝
YOKOSHIBA



多目的に使えるフリースペースや
使い勝手の良いパントリー
各居室には大型のウォークインクローゼットを
備えた暮らしやすい住まいが誕生しました

Open house

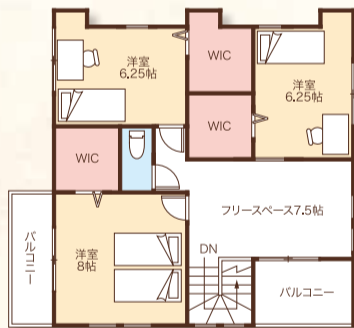
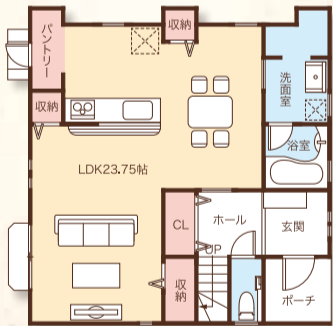
今週末 [開催時間/10:00→17:00]
モデルハウス見学会開催



横芝駅より
徒歩約9分

新築3LDK +フリースペース
+パントリー+3WIC

■土地面積/194.81㎡(58.93坪)
■建物面積/128.34㎡(38.74坪)



詳細はコチラ



内覧ご希望の方は事前にご連絡ください

販売価格 **2,780**万円 [土地・建物・外構・消費税含]

借入2,780万円 金利0.625% 35年ボーナス払い無し 月々支払 **73,710**円

■所在地/山武郡横芝光町横芝 ■交通/JR横芝駅より約720m(徒歩9分) ■土地面積/194.81㎡(58.93坪) ■建物面積/128.34㎡(38.74坪) ■建築確認番号/第23UDI1C建00038号
■地目/宅地 ■都市計画/非線引 ■用途地域/第一種住居地域 ■建ぺい率/60% ■容積率/200% ■設備/公営水道・オール電化(エコキュート)・浄化槽 ■販売価格/2,780万円(税込) ■販売形態/売主 ※売主につき手数料はかかりません

山武市 松尾町高富

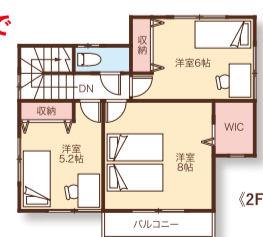
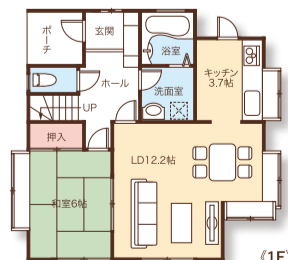
SANMU-CITY MATSUO-MACHI TAKATOMI



中古4LDK +WIC

■土地面積/165.05㎡(49.92坪)
■建物面積/98.95㎡(29.87坪)

単板ガラス+内窓(複層ガラス)で
断熱性・遮音性・防犯性UP!!



詳細はコチラ

販売価格 **1,280**万円 [消費税含]

借入1,280万円 金利0.625% 35年ボーナス払い無し
月々支払 **33,938**円

令和5年8月 内外装リフォーム済み

★キッチン/洗面台(展示品)交換済★クロス全室貼替済
★内窓設置★外壁/屋根塗装済
★トイレ/浴室(新品)交換済★墨新品★換気扇等

■所在地/山武市松尾町高富 ■交通/JR松尾駅より約3.2km(車で約7分) ■土地面積/165.05㎡(49.92坪) ■建物面積/98.95㎡(29.87坪) ■地目/宅地 ■都市計画/非線引 ■用途/無指定 ■建ぺい率/60% ■容積率/200% ■設備/公営水道・集中PG・浄化槽 ■販売価格/1,280万円(税込) ■販売形態/売主 ※売主につき手数料はかかりません

映画のような暮らしをあなたに...



NAMIKAWA

<https://nami-kawa.co.jp>